



Сельская бедность в контексте продовольственной безопасности

Шагайда НИ

Центр
агропродовольственной
политики ИПЭИ РАНХиГС

Продовольственная безопасность - проблема анализа

Критерии продовольственной безопасности и сельское население

Показатели по сельскому населению – как демонстрация бедности

Физический доступ к продовольствию сельского населения



Продовольственная безопасность - состояние социально-экономического развития страны, при котором:

- обеспечивается продовольственная независимость Российской Федерации,
- гарантируется **физическая и экономическая доступность для каждого гражданина** страны пищевой продукции, соответствующей обязательным требованиям, в объемах **не меньше рациональных норм** потребления пищевой продукции, необходимой для активного и здорового образа жизни

Критерии: продовольственная независимость - не менее установленной границы

экономический - факт/рац. норма = 100%

физический доступ – факт/норме обеспеченности торговыми объектами

удельный вес проб, не удовлетворяющих требованиям техрегламентов

ДОКТРИНА ПРОДОВОЛЬСТВЕННОЙ БЕЗОПАСНОСТИ РФ, 2020

Критерии Продовольственной безопасности – уровень самообеспеченности (производство/внутреннее потребление)

| | Доктрина | факт 2019 | | Доктрина | факт 2019 |
|--------------------------|----------|-----------|--------|----------|-----------|
| зерно | >95 | 155 | мясо | >85 | 97 |
| картофель | >95 | 95 | рыба | >85 | н.д. |
| сахар | >90 | 128 | соль | >85 | 64 |
| растительное масло | >90 | 175 | фрукты | >60 | 40 |
| молочные продукты, овощи | >90 | 84 | семена | >75 | ??? |

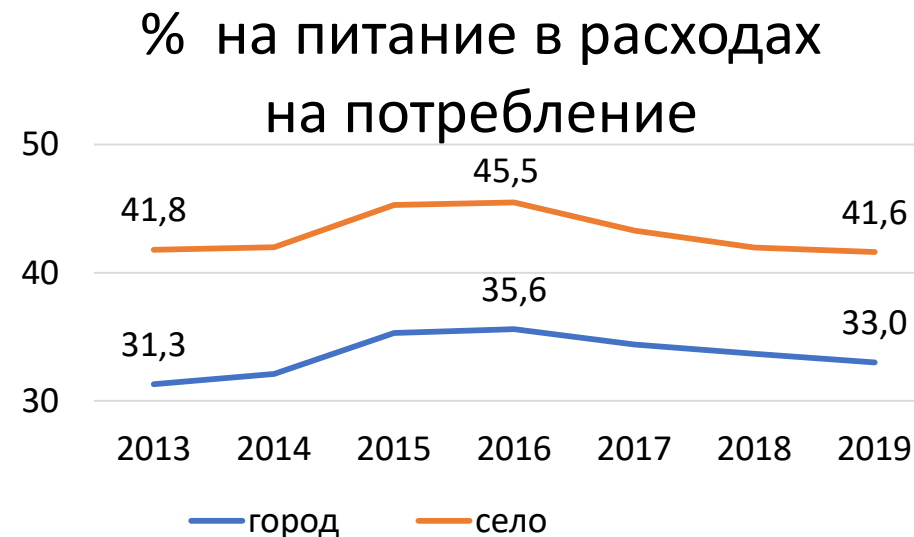
Критерий экономической доступности факт. потр./рац. Норме =100

| | город | село | | город | село |
|-------------------------|-------|------|------------------------|-------|------|
| Хлеб и хлебные продукты | 94 | 114 | Молокопродукты | 83 | 78 |
| Картофель | 62 | 73 | Яйца, штук | 91 | 88 |
| Овощи и бахчевые | 74 | 75 | Рыба и рыбные продукты | 99 | 101 |
| Фрукты и ягоды | 77 | 70 | Сахар и конд. изд. | 125 | 143 |
| Мясопродукты | 127 | 115 | Масло растительное | 85 | 99 |

ЭКОНОМИЧЕСКАЯ ДОСТУПНОСТЬ

Стоимость фактического набора продуктов питания к рекомендованному, % (2019)

| | Все домохозяйства | в т.ч. | |
|------|-------------------|---------------------|--------------------|
| | | городское население | сельское население |
| 2019 | 95,3 | 95,4 | 94,4 |



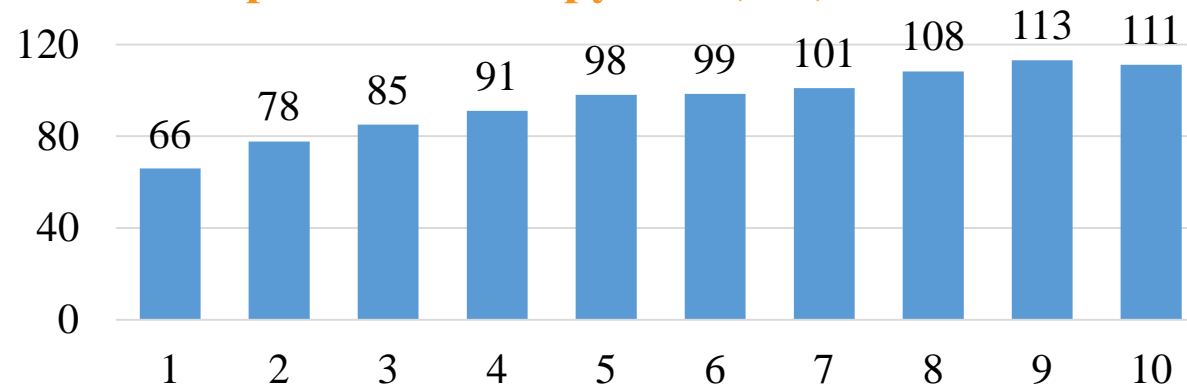
| | город | село | село/город |
|--|---------------|---------------|--------------|
| Располагаемые ресурсы - всего | 31 932 | 20 361 | 63,8 |
| из них: | | | |
| денежный доход | 28 566 | 17 636 | 61,7 |
| стоимость натуральных поступлений | 638 | 1 325 | 207,7 |
| % натуральных в располагаемых ресурсах | 2 | 7 | |
| Расходы на потребление - всего | 21 669 | 14 106 | 65,1 |
| в т.ч. расходы на питание | 7 149 | 5 870 | 82,1 |

ДОСТУПНОСТЬ ПРОДОВОЛЬСТВИЯ ПО ГРУППАМ С РАЗНЫМИ ДОХОДАМИ

Доля расходов на покупку продуктов питания в расходах на потребление домохозяйств, 2019 г.



Фактический/рекомендованный набор потребления по группам, %, 2019



Доктрина ПБ: уровень обеспеченности торговыми площадями

ФАО: обеспеченность дорогами и инфраструктурой

Плотность дорог, км на 100 кв. км

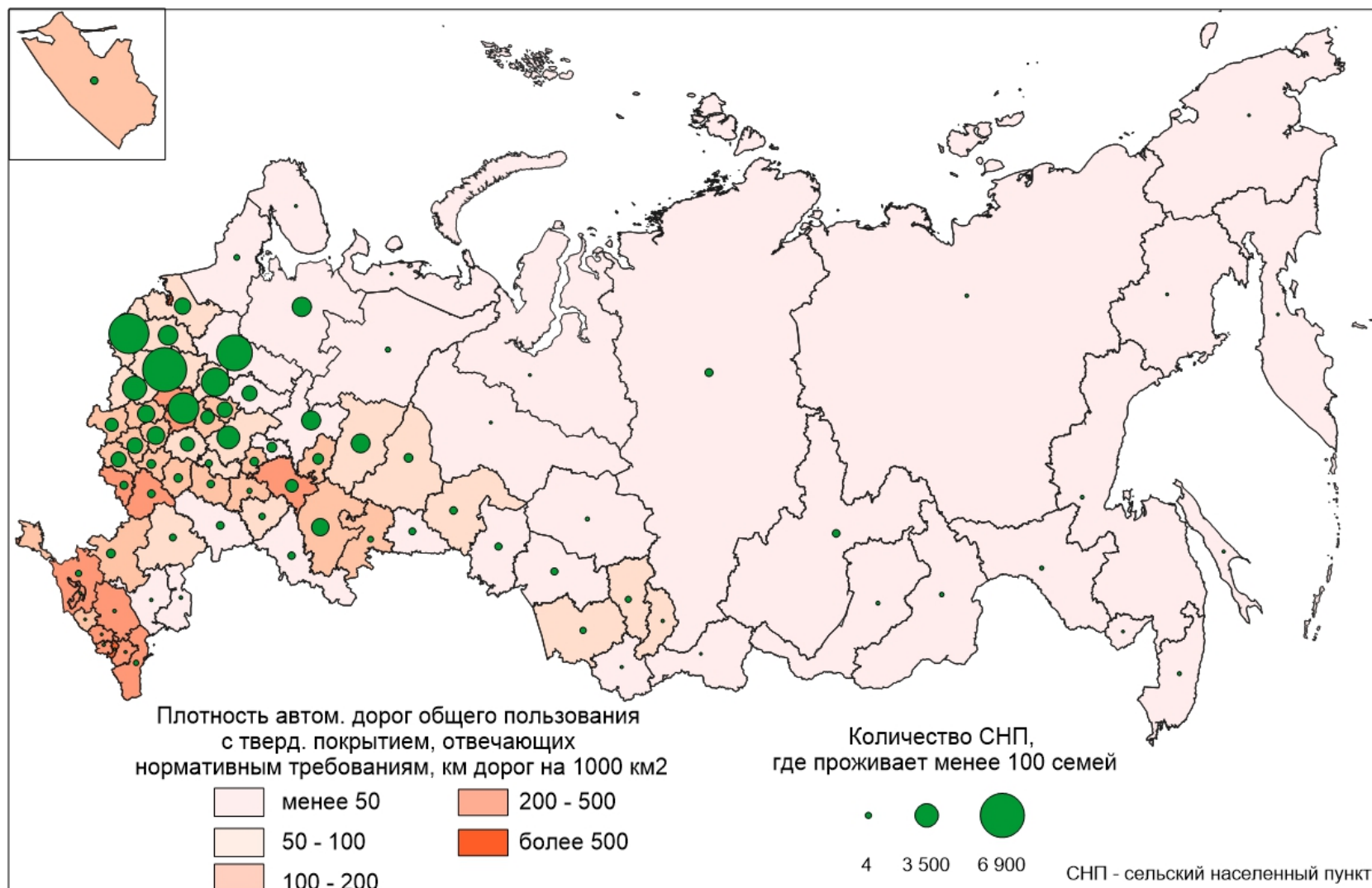
| | |
|--------|------|
| США | 66,7 |
| Китай | 42,8 |
| Канада | 14,1 |
| РФ | 6,4 |

Оценка доли сельского населения с проблемами физического доступа к продовольствию

| | сел, тыс. | чел., млн. | % сел с разным числом жителей от общего числа | | | |
|----------------------------|--------------|---------------|---|---------|----------|-----------|
| | | | 1 – 10 | 11 – 50 | 51 – 100 | 101 – 200 |
| Российская Федерация | 153 | | | | | |
| В т.ч. с жителями | 134 | 37,5 | 27,1 | 24,5 | 10,3 | 11 |
| всего по селам до 200 чел. | 98 | 4,1 | | | | |
| Доля от общего числа, | 72,9 | 11 | | | | |

Меры: содействие в поддержании и развитии сети
субсидирование выездной торговли,
упрощение требований к их деятельности

Плотность автомобильных дорог и плотность малонаселенных сельских населенных пунктов





Продовольственная независимость – только один из факторов, который обеспечивает продовольственную безопасность

Продовольственная безопасность как доступ каждого еще не обеспечена и не выделена как проблема, на решение которой направлена госполитика

Проблема с продовольственной безопасностью в части экономического доступа в селе (как проблема занятости и доходов) не выделена

Проблема с физическим доступом к продовольствию не выделена как проблема

Доктрина 2020 требует обсуждения и пересмотра концептуально

Спасибо!

shagaida@ranepa.ru