



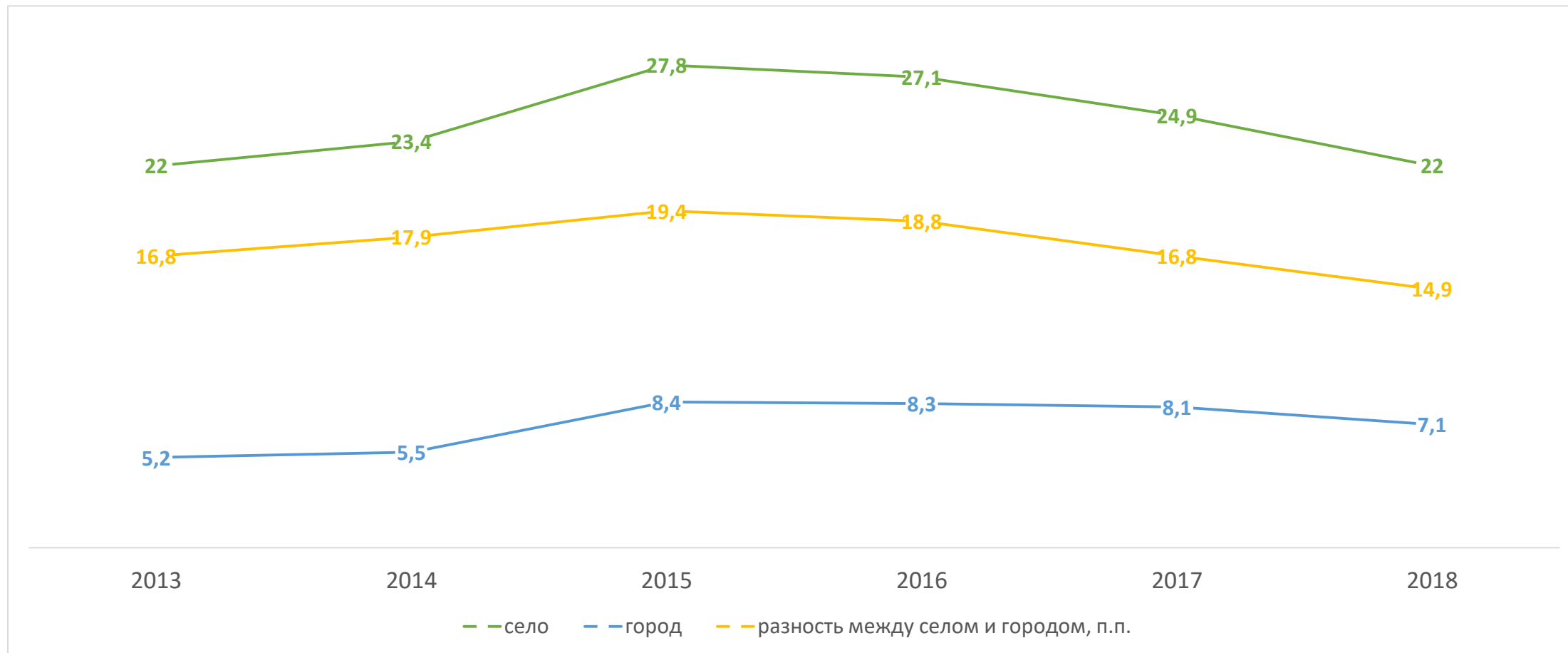
ВИАПИ им. А.А.Никонова  
филиал ФГБНУ ФНЦ ВНИИЭСХ

# Сельская бедность в России и пути ее преодоления

А.В. Петриков – академик РАН,  
Всероссийский институт аграрных проблем и информатики имени  
А.А. Никонова – филиал ФГБНУ ФНЦ аграрной экономики и  
социального развития сельских территорий – ВНИЭСХ

Доклад составлен в целях популяризации результатов научного проекта в рамках Соглашения от 10 декабря 2019 г. № 075-15-2019-1939. Уникальный идентификатор проекта RFMEFI60719X0302

# Доля малоимущего населения в общей численности населения за 2013-2018 гг., %



# Концентрация бедности на селе

	2013	2014	2015	2016	2017	2018
Доля малоимущего населения на селе от его общей численности, %	59,6	59,8	53,7	53,1	51,4	51,4
Доля сельского населения, %	26,0	25,8	26,0	25,9	25,7	25,6
Коэффициент концентрации бедности, %						
на селе	2,29	2,32	2,07	2,05	2,00	2,01
в городе	0,55	0,54	0,63	0,63	0,65	0,65

Уровень бедности по различным демографическим и социально-экономическим группам в 2018 г., % к общей численности населения соответствующей группы

Группы	Село	Город
Население, всего	22,0	7,1
Дети в возрасте до 16 лет	41,6	16,2
Занятые в экономике	13,9	4,0
Работающие пенсионеры	1,8	0,5
Не занятые в экономике	21,4	7,4
Не работающие пенсионеры	9,6	2,7
Находящиеся в отпуске по уходу за ребенком	51,5	30,4
Ищущие работу (безработные)	64,5	35,7
Занятые работой на дому	49,4	20,6

## Уровень бедности работающего сельского населения в 2018 г., %

<b>Занятые в экономике (работающие)</b>	<b>13,9</b>
<b>работающие по найму на предприятиях, в организациях со статусом юридического лица</b>	<b>10,4</b>
<b>сельское хозяйство, охота и лесное хозяйство, рыболовство, рыбоводство</b>	<b>16,8</b>
добыча полезных ископаемых, обрабатывающая промышленность, обеспечение энергией, газом, водоснабжение и водоотведение, ликвидация загрязнений	8,5
строительство	9,0
торговля, ремонт автотранспортных средств, гостиницы и предприятия общественного питания, транспортировка и хранение, информация и связь	10,5
деятельность финансовая и страховая, по операциям с недвижимым имуществом, профессиональная, научная и техническая, административная	8,4
государственное управление и обеспечение военной безопасности, социальное обеспечение	7,9
образование	11,3
здравоохранение и предоставление социальных услуг	9,9
деятельность в области культуры, спорта, организации досуга и развлечений	14,1
<b>Работающие по найму у физических лиц, индивидуальных предпринимателей</b>	<b>27,2</b>

# Меры по снижению бедности на селе

- Улучшение доступа населения к ресурсам развития (земельным, финансово-кредитным, информационным и др.) и услугам
- Развитие социальной и инженерной инфраструктуры
- Диверсификация сельской экономики и хозяйственной деятельности сельскохозяйственных товаропроизводителей
- Развитие малого и среднего бизнеса, сельской кооперации
- Повышение товарности личных подсобных хозяйств
- Расширение практики социального контракта
- Совершенствование оплаты труда в сельском хозяйстве
- Улучшение учета малоимущих семей
- Индексация социальных выплат, особенно семьям с детьми
- Совершенствование социального обслуживания на селе, и прежде всего в отдаленных сельских районах
- Развитие сельского самоуправления

# Изменения в социальном развитии села: 1990-2018 гг.

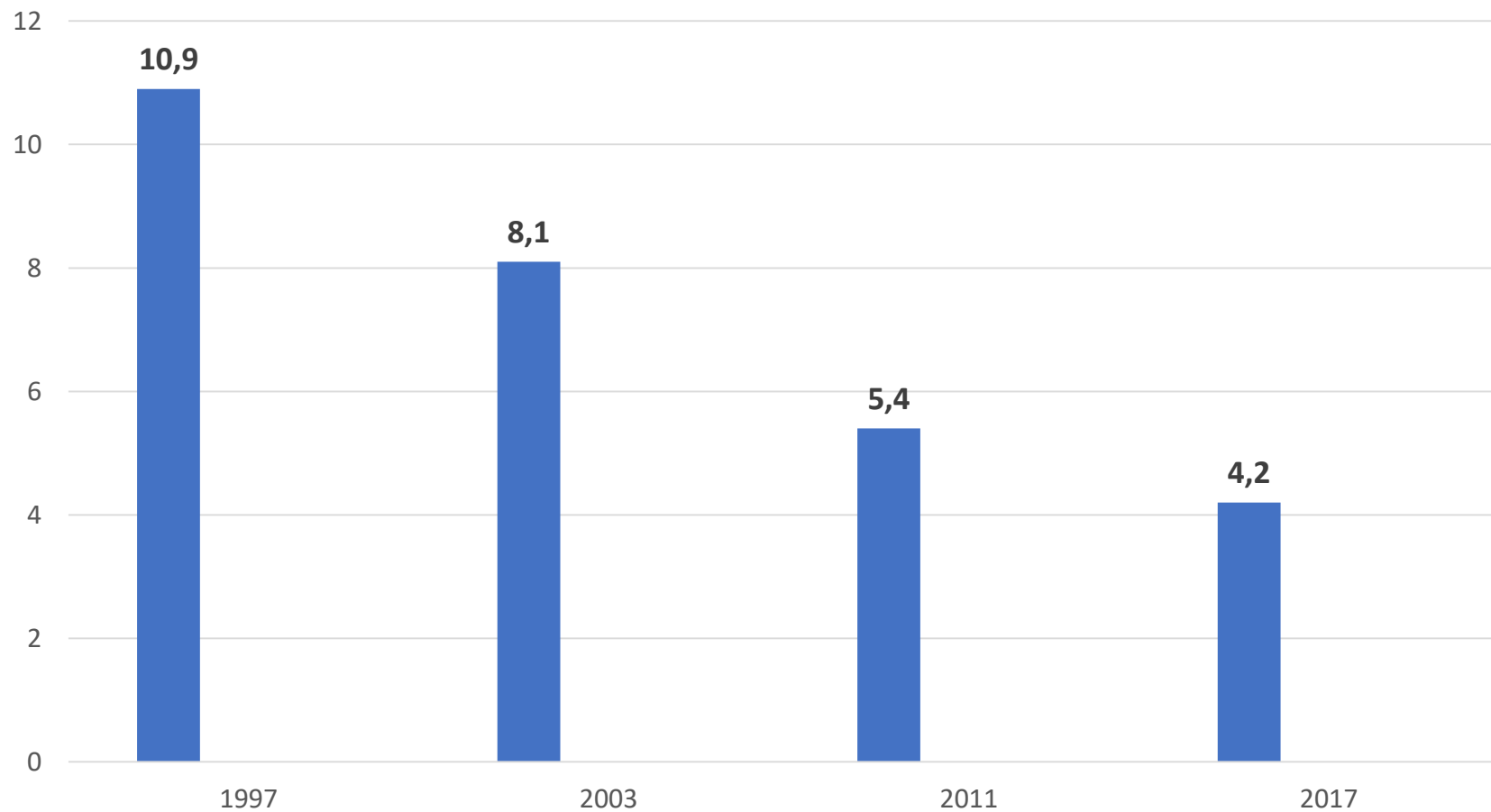
Показатели	1990 г.	2018 г.	2018/1990, %
Численность сельского населения, млн человек	38,8	37,7	97,2
Число общеобразовательных школ, тыс.	48,6	27,9	57,4
Число постоянных дошкольных организаций, тыс.	40,6	15,7	38,7
Число клубных (культурно-досуговых) учреждений, тыс.	62,6	37,9	60,5
Число фельдшерско-акушерских пунктов, тыс.	46,6	33,4	71,7

## Финансирование мероприятий по устойчивому развитию сельских территорий

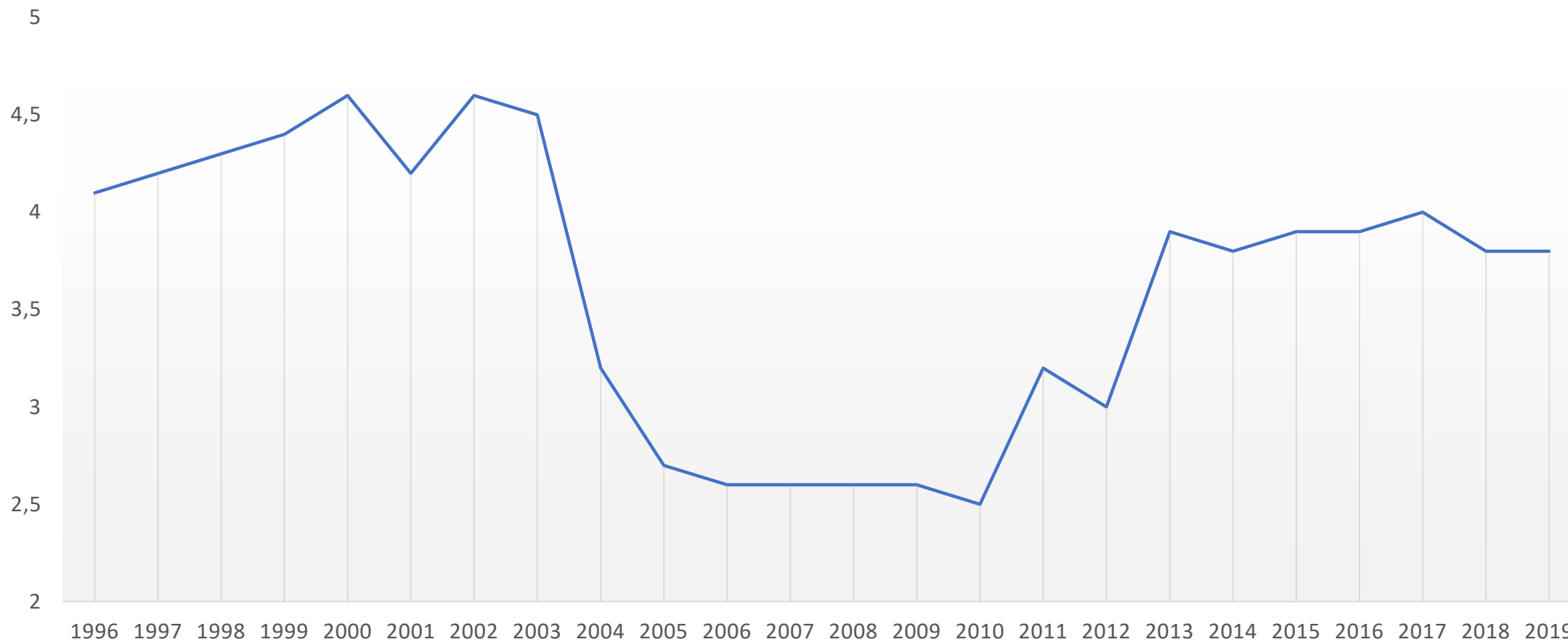
	2014	2015	2016	2017	2018	2019
<b>Всего</b>						
<b>млн рублей</b>	<b>38060,6</b>	<b>31745,0</b>	<b>31692,3</b>	<b>35828,4</b>	<b>34600,0</b>	<b>34473,4</b>
<b>млн долл. США</b>	<b>988,6</b>	<b>517,9</b>	<b>471,6</b>	<b>614,6</b>	<b>551,8</b>	<b>532,6</b>
<b>Фед. бюджет</b>						
<b>млн рублей</b>	<b>10176,6</b>	<b>12215,0</b>	<b>12070,9</b>	<b>14912,4</b>	<b>17100,0</b>	<b>17349,4</b>
<b>млн долл. США</b>	<b>264,3</b>	<b>199,3</b>	<b>179,6</b>	<b>255,8</b>	<b>272,7</b>	<b>268,0</b>
<b>Доля в ГП развития с.х., %</b>	<b>5,45</b>	<b>5,49</b>	<b>5,53</b>	<b>6,38</b>	<b>6,73</b>	<b>5,57</b>



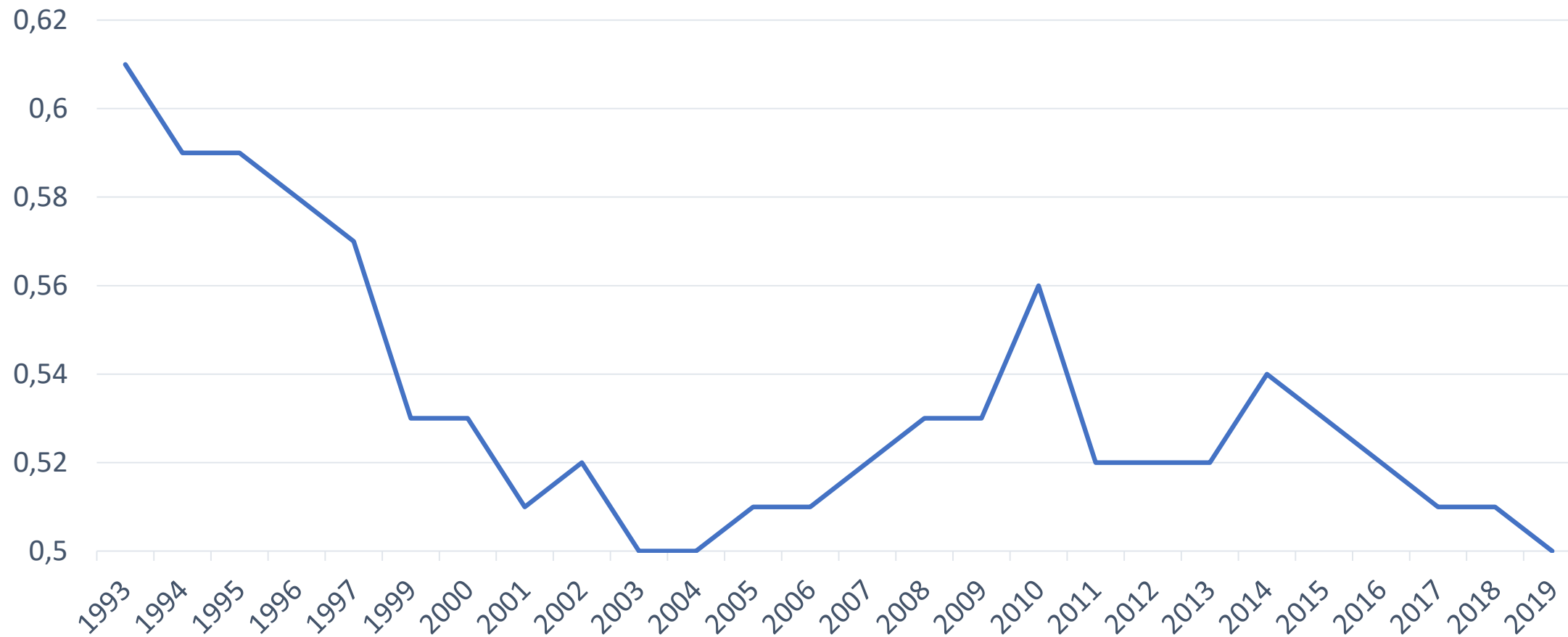
## Объем доходов местных бюджетов в процентах к ВВП



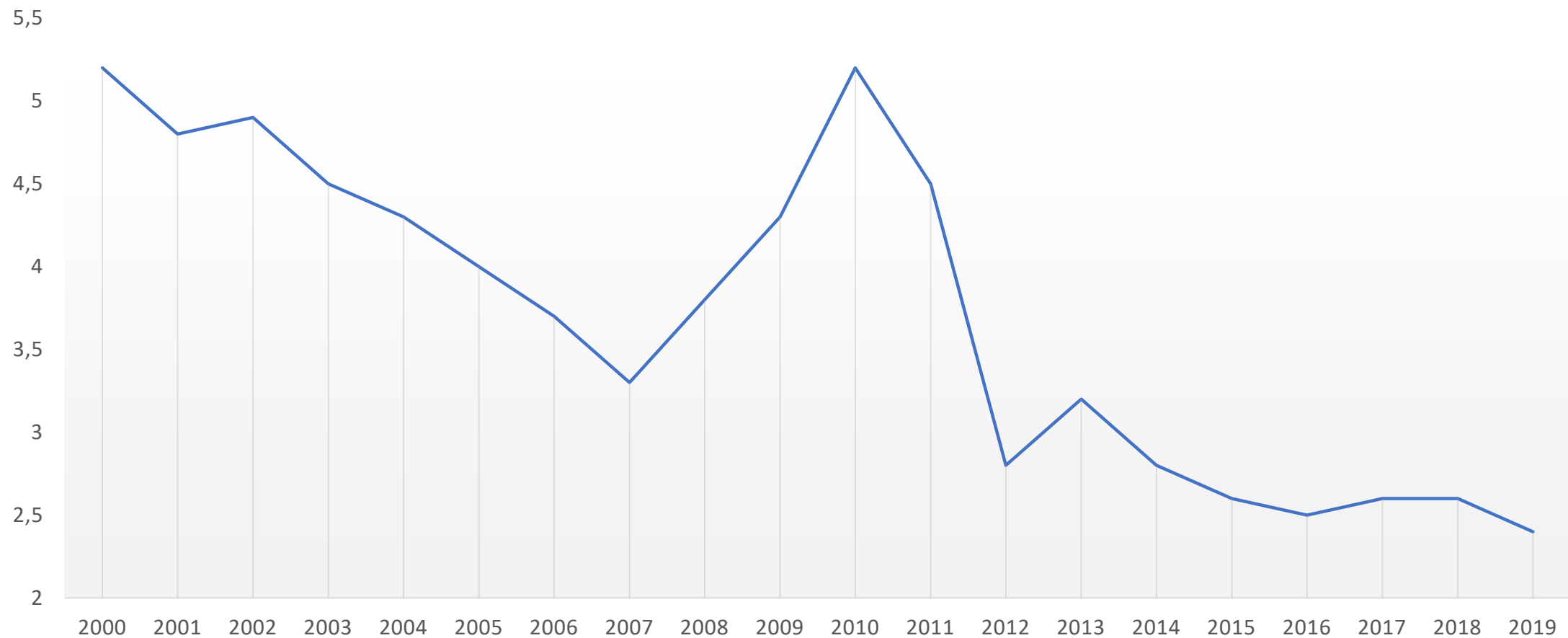
# Доля отчислений на социальные нужды к затратам на производство за 1996-2019 гг. (по данным сводного отчета сельскохозяйственных организаций России), %



# Отношение заработной платы постоянного рабочего к заработной плате руководителя за 1993-2019 гг. (по данным сводного отчета сельскохозяйственных организаций России), %



# Доля выручки от реализации промышленной продукции в общем объеме выручки сельскохозяйственных организаций за 2000-2019 гг. (по данным сводного отчета сельскохозяйственных организаций России) , %

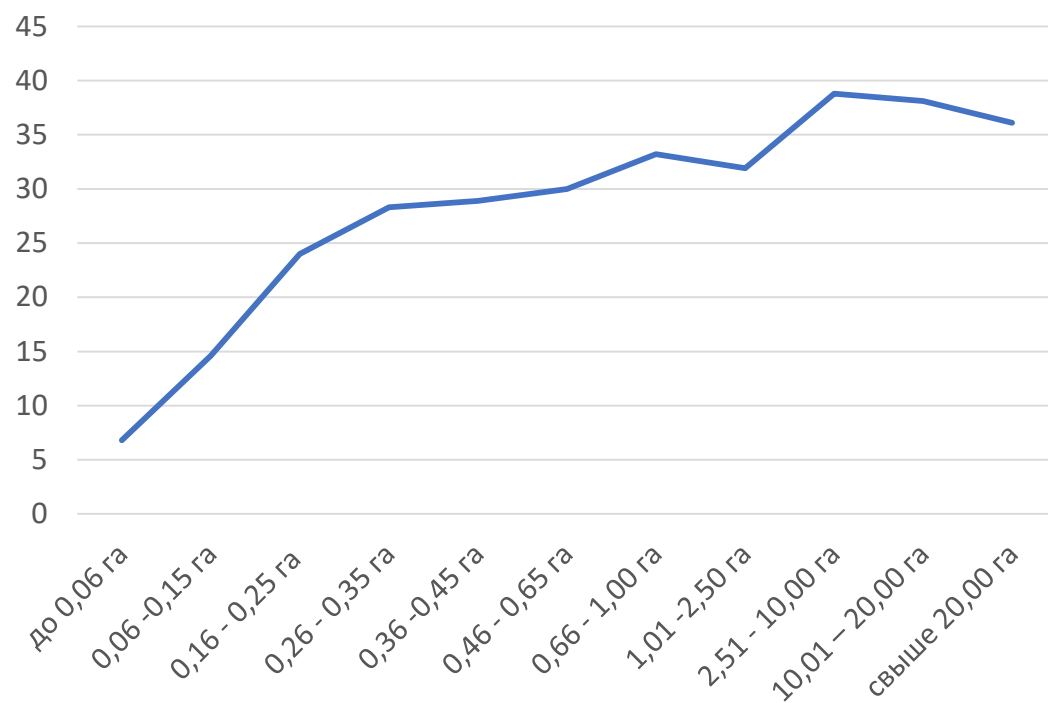


Распределение личных подсобных хозяйств по цели производства, тыс. хозяйств (по данным Всероссийских сельскохозяйственных переписей 2006 и 2016 гг.)

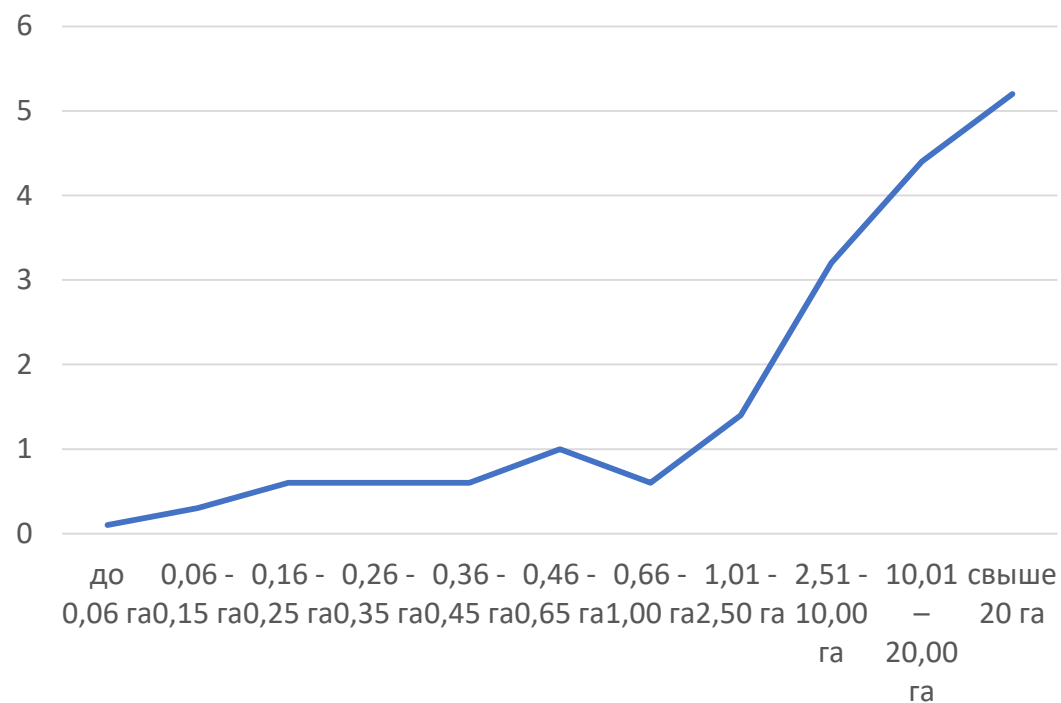
Цели производства:	2006	2016	2016 к 2006, %
дополнительный источник денежных средств	2148,3	1991,9	92,7
основной источник денежных средств	112,0	51,5	46,0

# Цель ведения ЛПХ, % от численности хозяйств соответствующей посевной группы (по итогам Всероссийской сельскохозяйственной переписи 2016 г.)

## ЛПХ – дополнительный источник денежных средств



## ЛПХ – основной источник денежных средств



**Благодарю за внимание!**