



Федеральная служба государственной статистики

Динамика развития сельского хозяйства России и субъектов Российской Федерации по итогам Всероссийской сельскохозяйственной переписи 2016 года

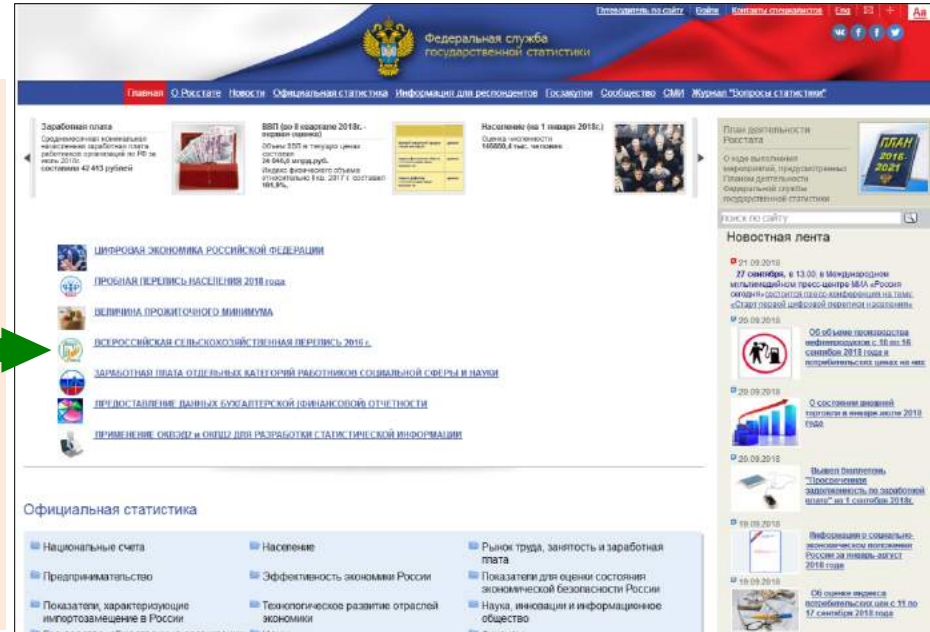
Константин Лайкам
Заместитель руководителя
Федеральной службы государственной статистики



МИА «Россия сегодня»
25 сентября 2018 г.

Окончательные итоги Всероссийской сельскохозяйственной переписи 2016 года

размещены на сайте Росстата **www.gks.ru**
в разделе «Всероссийская сельскохозяйственная
перепись 2016 г.»



The screenshot shows the website of the Federal Service for State Statistics (Rosstat). The header includes the Russian coat of arms and the text "Федеральная служба государственной статистики". The main navigation bar contains links for "Главная", "О Росстате", "Новости", "Официальная статистика", "Информация для регионов", "Госзакупки", "Сообщество", "СМИ", and "Журнал 'Запросы статистика'".

The main content area features several news items and a central navigation menu. The central menu includes:

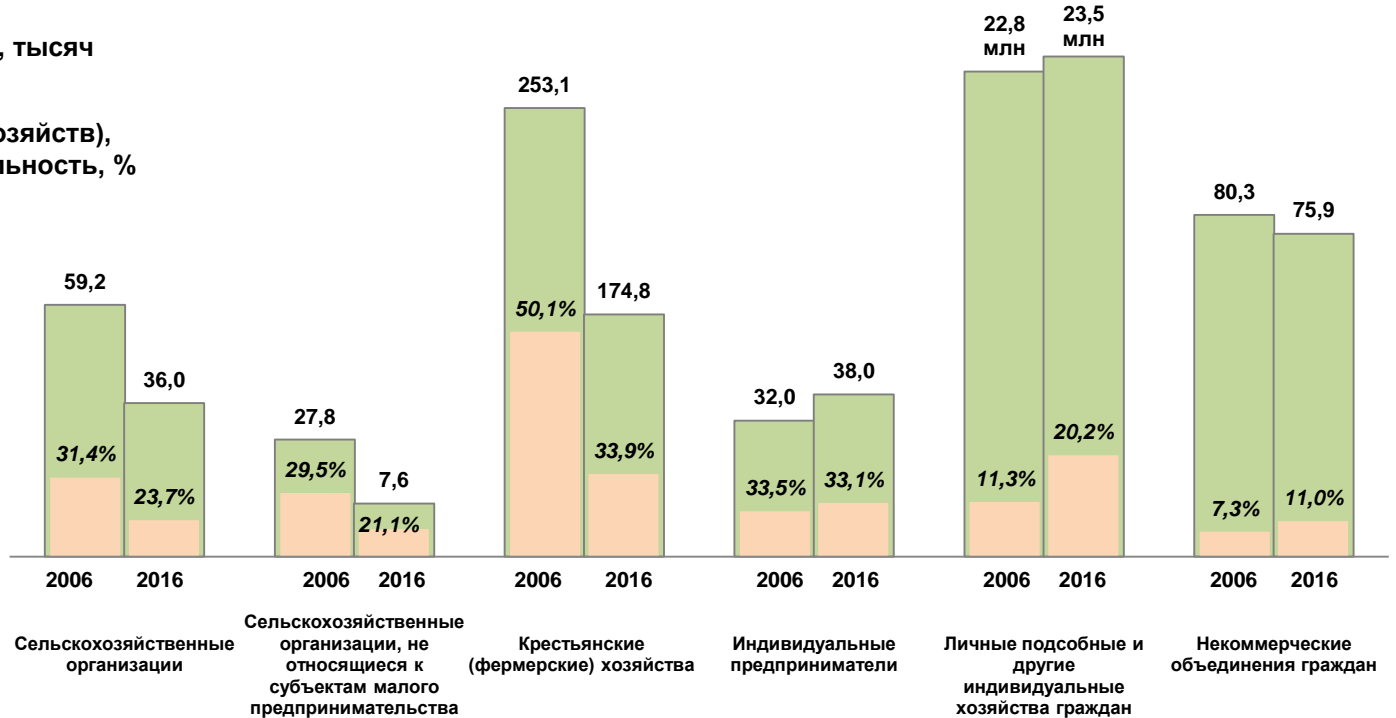
- Центрочка экономика Российской Федерации
- ПРОСЬБА ПЕРЕЙТИ НА СЛЕДУЮЩИЙ СТРАНИЦУ
- ВЛИЯНИЕ ПРОДОЛЖИТЕЛЬНОГО МИНИМУМА
- ВСЕРОССИЙСКАЯ СЕЛЬСКОХОЗЯЙСТВЕННАЯ ПЕРЕПИСЬ 2016 г.**
- ЗАРАБОТНАЯ ПЛАТА ОТДЕЛЬНЫХ КАТЕГОРИЙ РАБОТНИКОВ СОЦИАЛЬНОЙ СФЕРЫ И НАУКИ
- ПРЕДОСТАВЛЕНИЕ ДАННЫХ БУХГАЛТЕРСКОЙ (ФИНАНСОВОЙ) ОТЧЕТНОСТИ
- ПРИМЕРНЫЕ ОБРАЗЦЫ И ОБРАЗЦЫ ДЛЯ РАЗРАБОТКИ СТАТИСТИЧЕСКОЙ ИНФОРМАЦИИ

The right sidebar contains a "Новостная лента" (News feed) with several articles, including one about the 27th anniversary of the International Geophysical Year and another about the 20th anniversary of the Russian Federation's independence.

Число сельскохозяйственных производителей и удельный вес не осуществляющих сельскохозяйственную деятельность

Число организаций (хозяйств), тысяч

Удельный вес организаций (хозяйств),
не осуществляющих с/х деятельность, %



Доля сельскохозяйственных организаций, **не осуществляющих** сельскохозяйственную деятельность

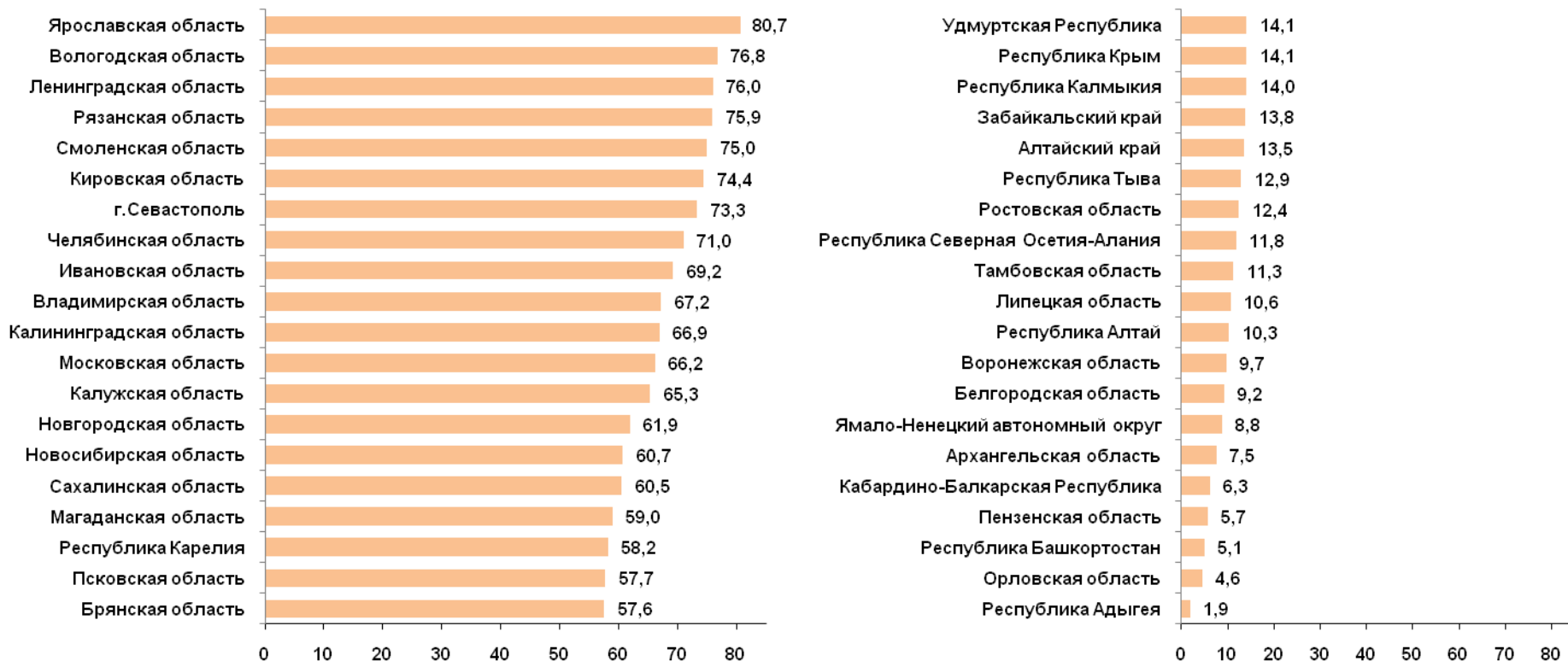
(на 1 июля 2016 года; в процентах от общего числа сельскохозяйственных организаций)

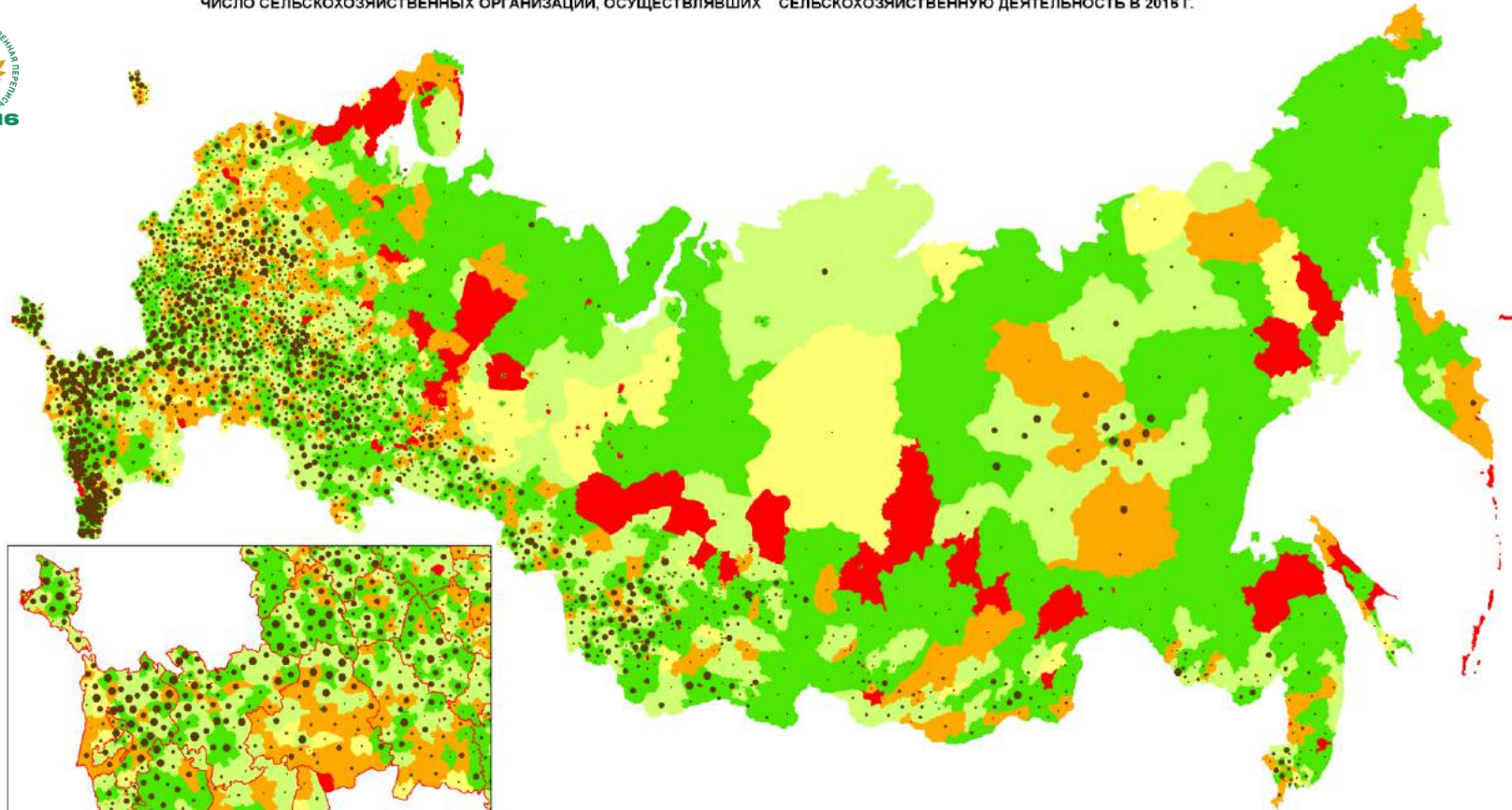
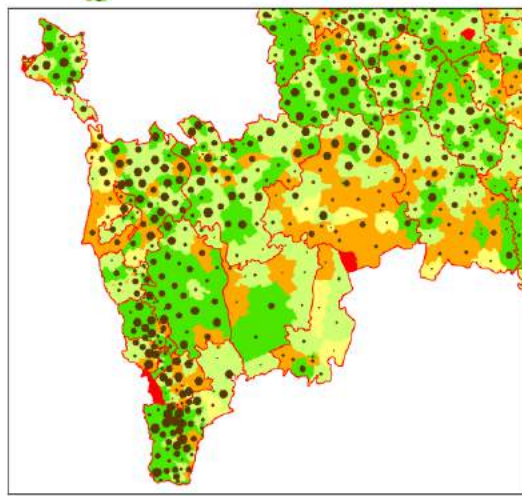


Доля крестьянских (фермерских) хозяйств, **не осуществляющих** сельскохозяйственную деятельность

(на 1 июля 2016 года;

в процентах от общего числа крестьянских (фермерских) хозяйств и индивидуальных предпринимателей)





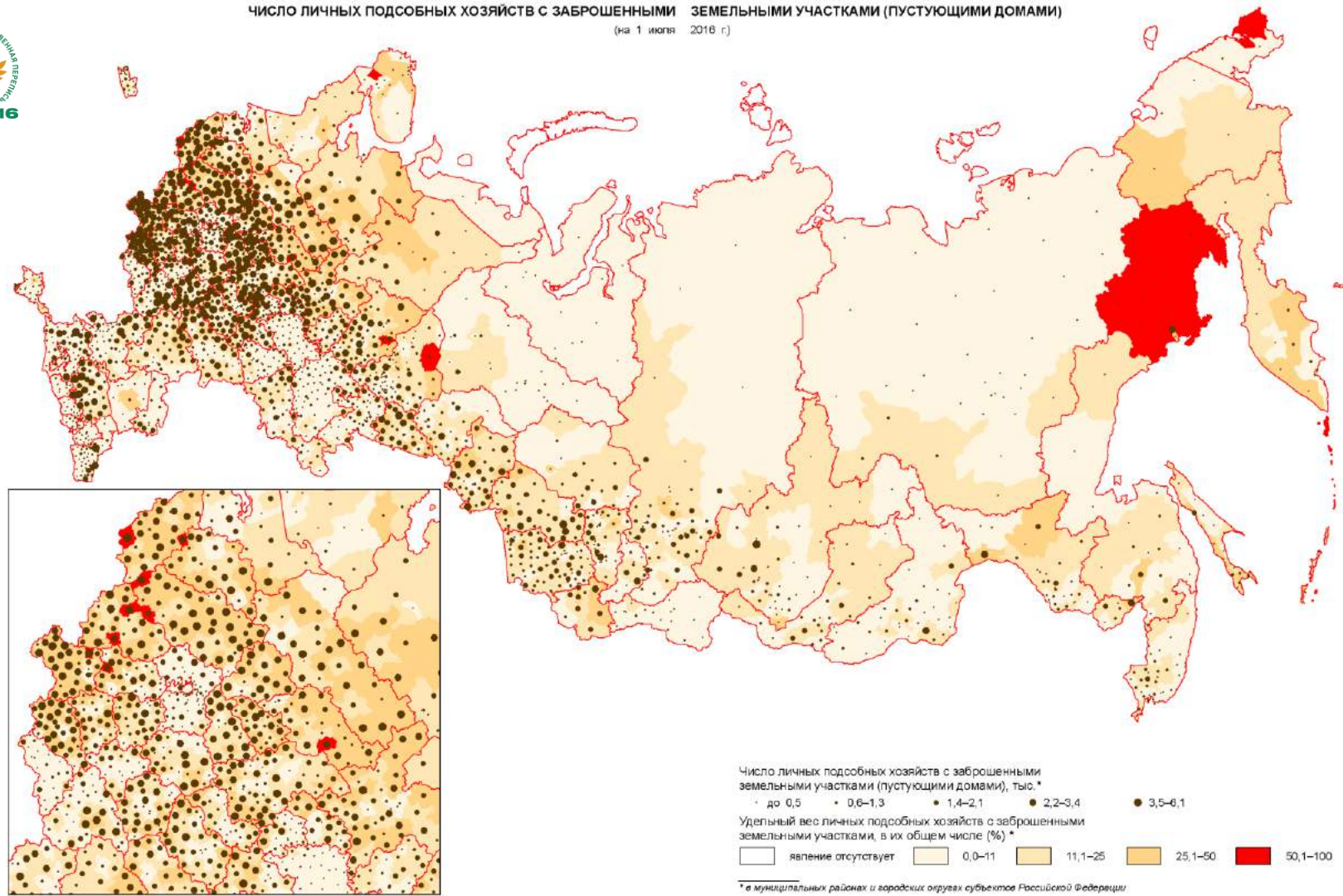
Число сельскохозяйственных организаций, осуществляющих сельскохозяйственную деятельность *

· до 8 · 9–17 · 18–30 · 31–60 · 61–181

Удельный вес сельскохозяйственных организаций, осуществляющих сельскохозяйственную деятельность, в их общем числе (%) *

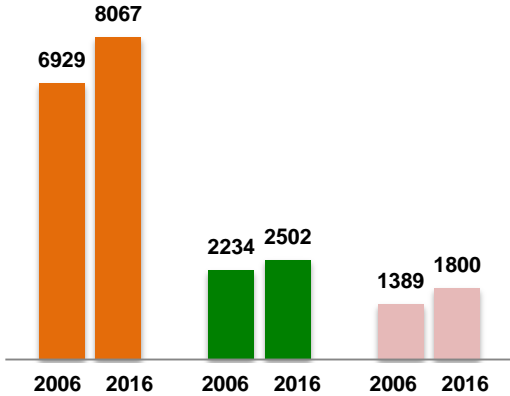
■ 0–2 ■ 2,1–48 ■ 48,1–71 ■ 71,1–89 ■ 89,1–100

* в муниципальных районах и городских округах субъектов Российской Федерации

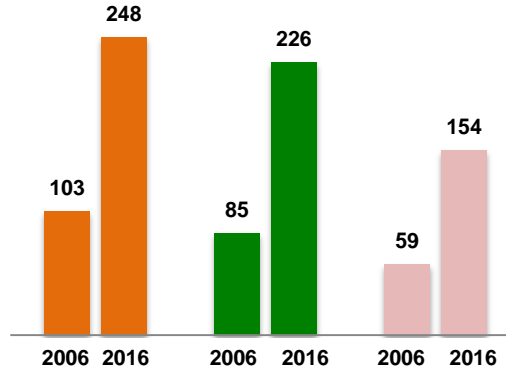


Общая площадь земли, площадь сельскохозяйственных угодий и пашни в среднем на одну организацию (хозяйство) (гектаров)

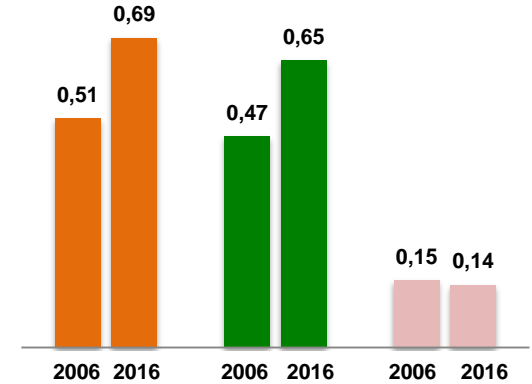
Сельскохозяйственные организации



Крестьянские (фермерские) хозяйства и индивидуальные предприниматели



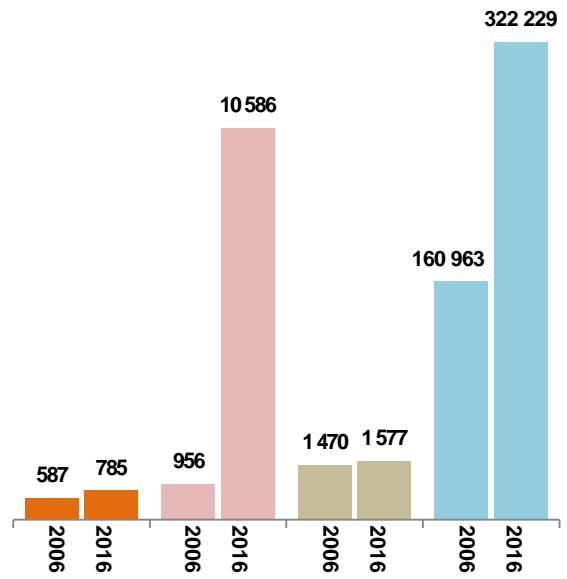
Личные подсобные хозяйства



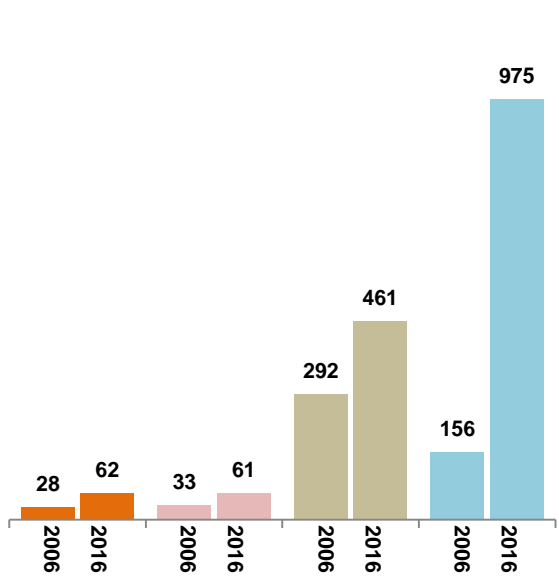
■ Общая земельная площадь
 ■ Сельскохозяйственные угодья
 ■ Пашня

Поголовье сельскохозяйственных животных в среднем на одну организацию (хозяйство) (голов)

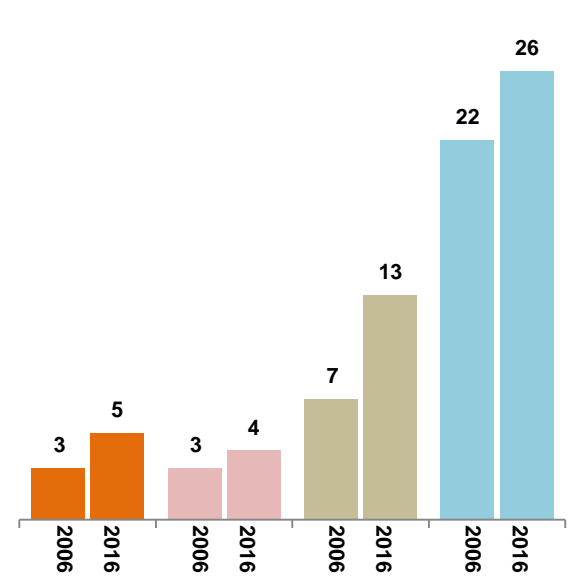
Сельскохозяйственные организации



Крестьянские (фермерские) хозяйства и индивидуальные предприниматели



Личные подсобные хозяйства

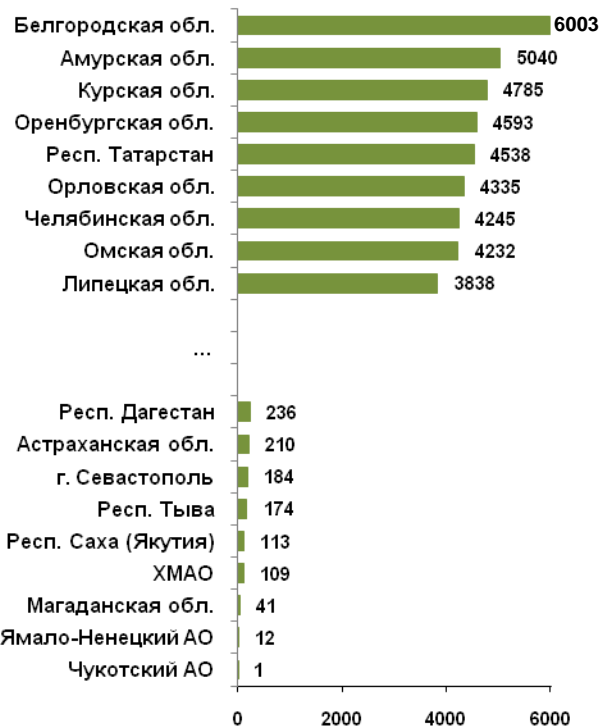


- Крупный рогатый скот
- Свиньи
- Овцы и козы
- Птица

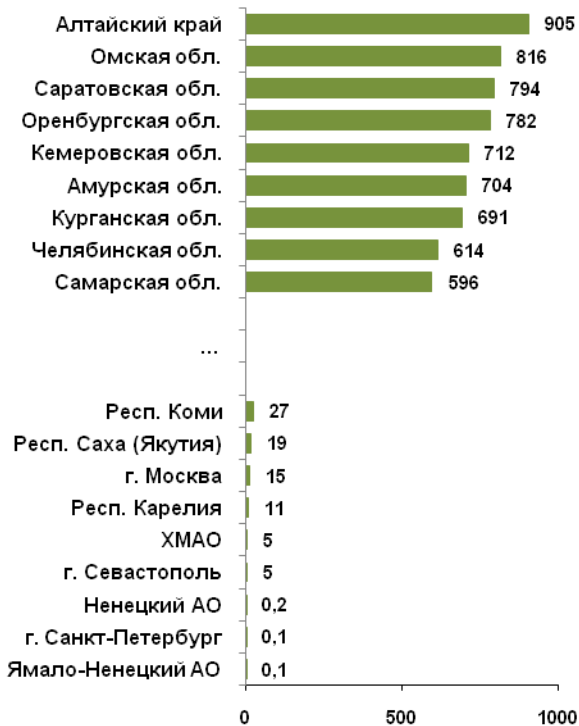
Общая посевная площадь сельскохозяйственных культур под урожай 2016 г. в среднем на одну организацию

(гектаров)

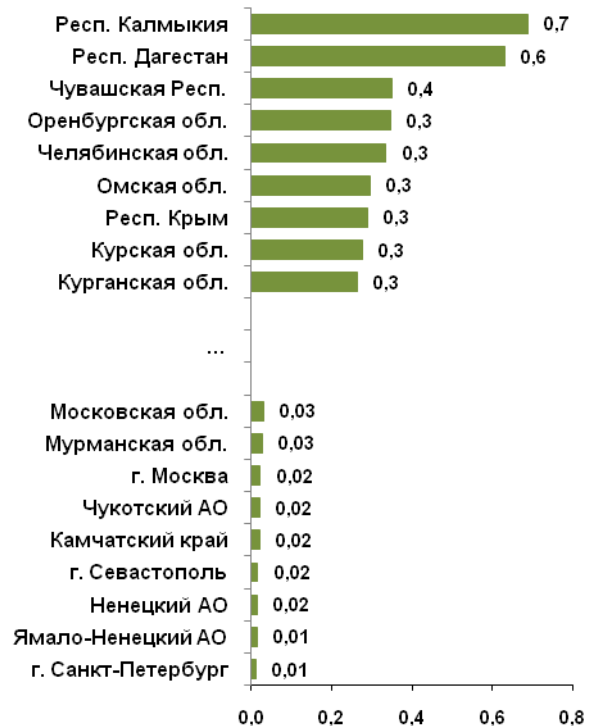
Сельскохозяйственные организации



Крестьянские (фермерские) хозяйства

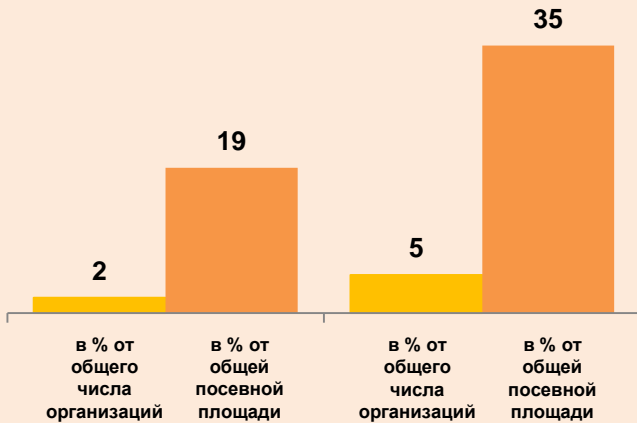


Личные подсобные и другие индивидуальные хозяйства граждан



Доля крупных сельскохозяйственных организаций

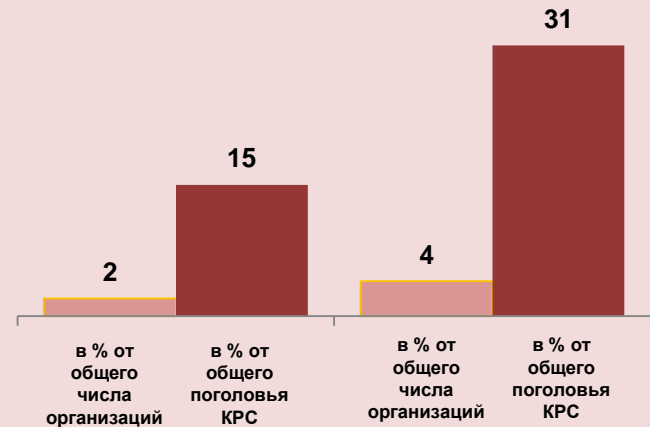
Имеющих посевные площади свыше 10 тыс. га



2006

2016

Имеющих поголовье КРС свыше 3 тыс. голов

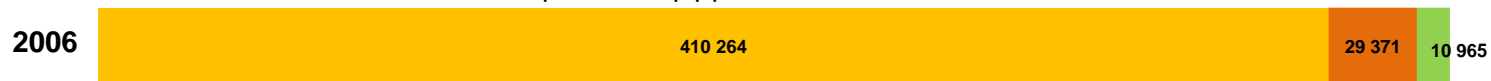


2006

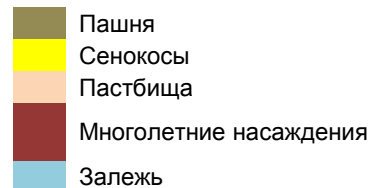
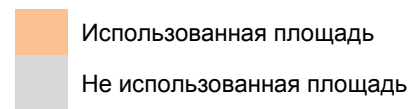
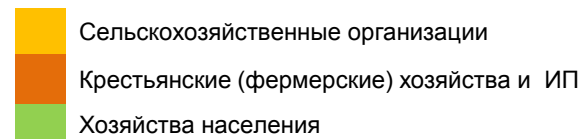
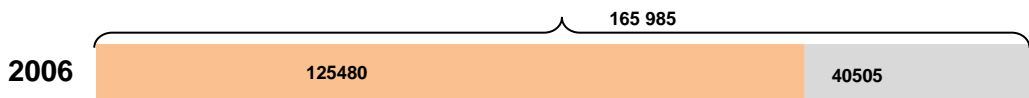
2016

Динамика и структура земельной площади в хозяйствах всех категорий (тысяч гектаров)

Общая площадь земли 450 600



Сельскохозяйственные угодья



Удельный вес субъектов Российской Федерации в общей площади соответствующей категории земли в 2016 г. (процентов)

Общая площадь земли



Сельскохозяйственные угодья



Сенокосы и пастбища

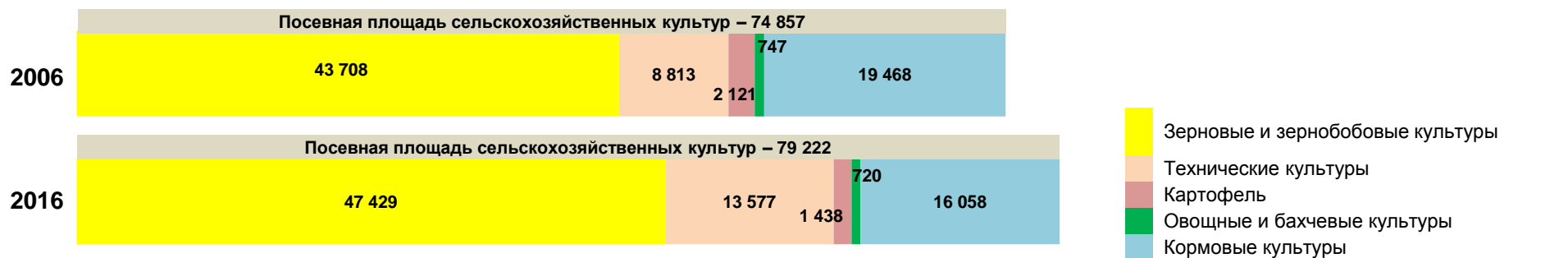
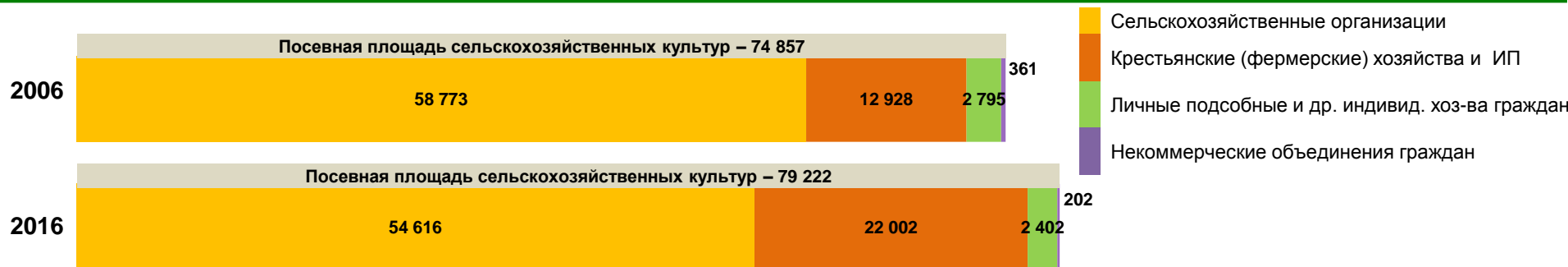


Посевная площадь



Динамика и структура посевных площадей по категориям хозяйств

(тысяч гектаров)



Удельный вес субъектов Российской Федерации в общей посевной площади сельскохозяйственных культур под урожай 2016 г. (процентов)

Зерновые и зернобобовые культуры



Картофель

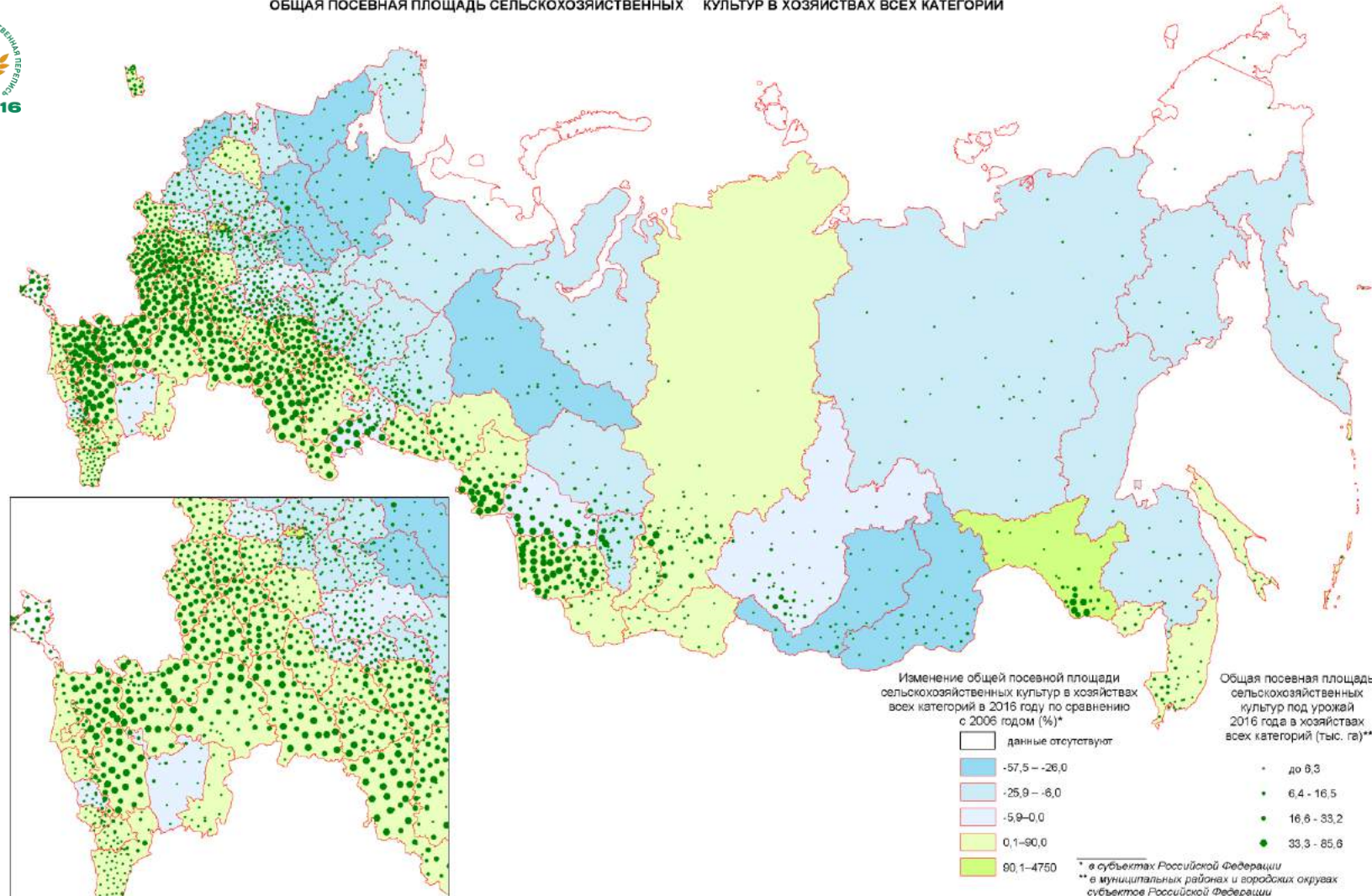


Овощные и бахчевые культуры



Многолетние плодовые насаждения и ягодные культуры





Изменение общей посевной площади сельскохозяйственных культур в хозяйствах всех категорий в 2016 году по сравнению с 2006 годом (%)*

- данные отсутствуют
- -57,5 – -26,0
- -25,9 – -6,0
- -5,9 – 0,0
- 0,1 – 90,0
- 90,1 – 475,0

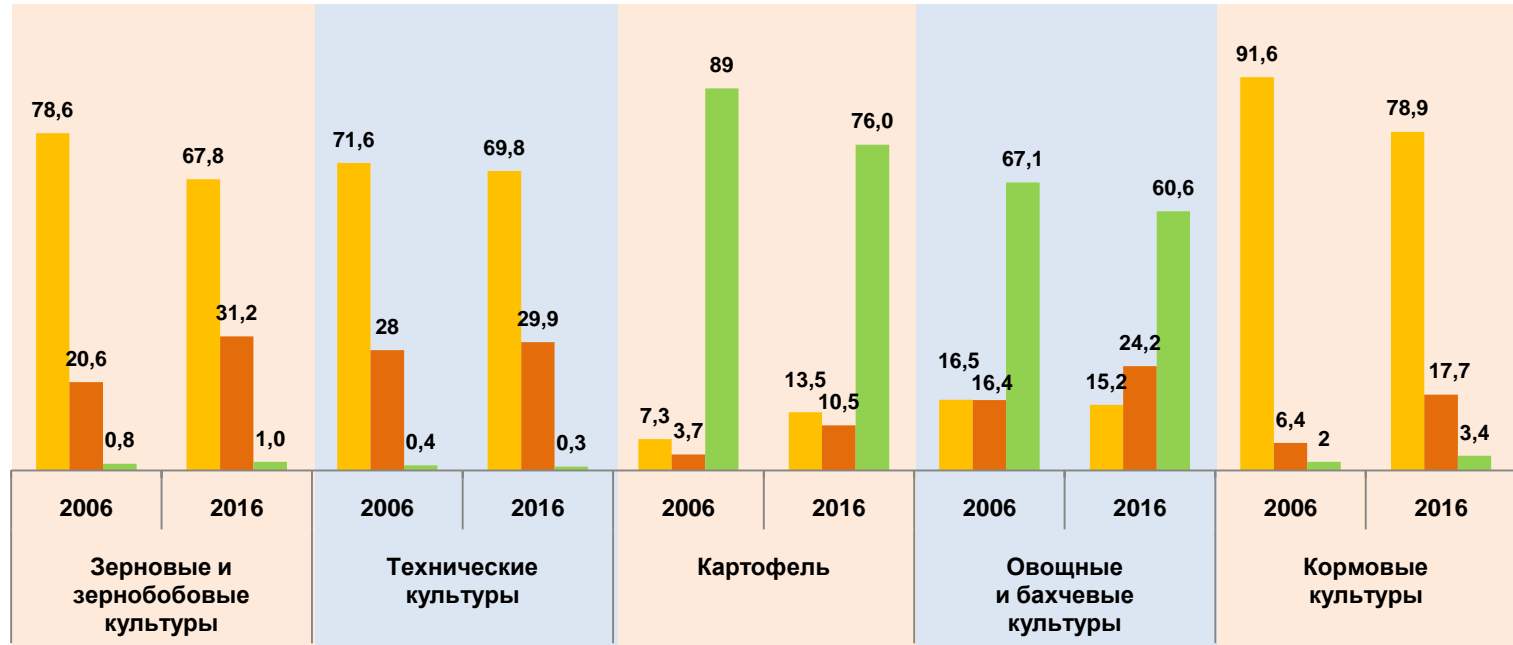
Общая посевная площадь сельскохозяйственных культур под урожай 2016 года в хозяйствах всех категорий (тыс. га)**

- до 6,3
- 6,4 - 16,5
- 16,6 - 33,2
- 33,3 - 85,6

* в субъектах Российской Федерации
 ** в муниципальных районах и городских округах субъектов Российской Федерации

Структура посевных площадей по видам сельскохозяйственных культур

(в процентах от посевных площадей в хозяйствах всех категорий)



Сельскохозяйственные организации



Крестьянские (фермерские) хозяйства и индивидуальные предприниматели



Хозяйства населения

Поголовье основных видов сельскохозяйственных животных по категориям хозяйств (тысяч голов)

					Всего
КРС всего	2006	11225	980	11309	23 514
	2016	8 598	2564	8 180	19 342
Коровы	2006	4230	394	4946	9 570
	2016	3 369	1167	3 458	7 994
Мясной КРС	2006	477	129	246	852
	2016	1511	1087	1 015	3 613
Свиньи	2006	7938	596	8558	17 092
	2016	18959	497	3 860	23 316
Овцы и козы	2006	5155	4735	12571	22 461
	2016	5155	9 773	12 280	27 208
Птица	2006	244667	3057	143436	391 160
	2016	434365	11208	111 554	557 127

Сельскохозяйственные организации

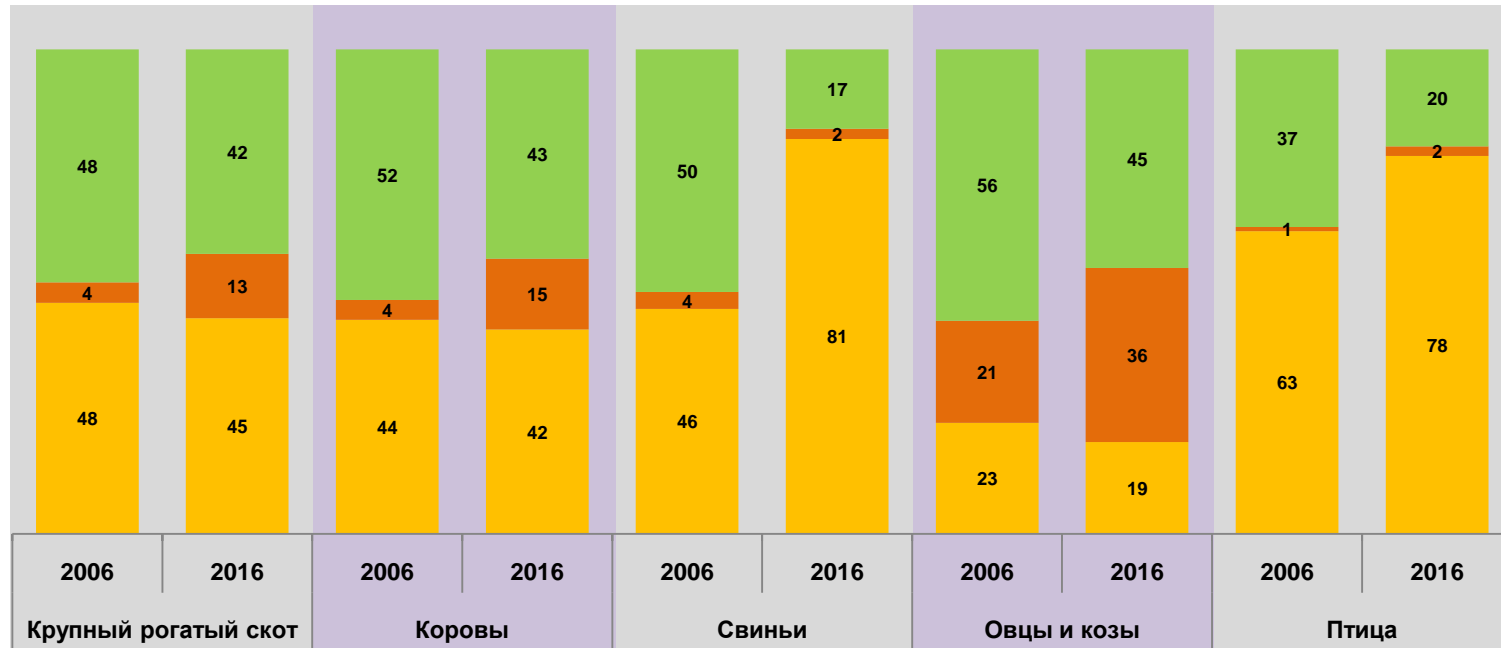
Крестьянские (фермерские) хозяйства и индивидуальные предприниматели

Хозяйства населения



Структура поголовья основных видов сельскохозяйственных животных по категориям хозяйств

(в процентах от поголовья сельскохозяйственных животных в хозяйствах всех категорий)



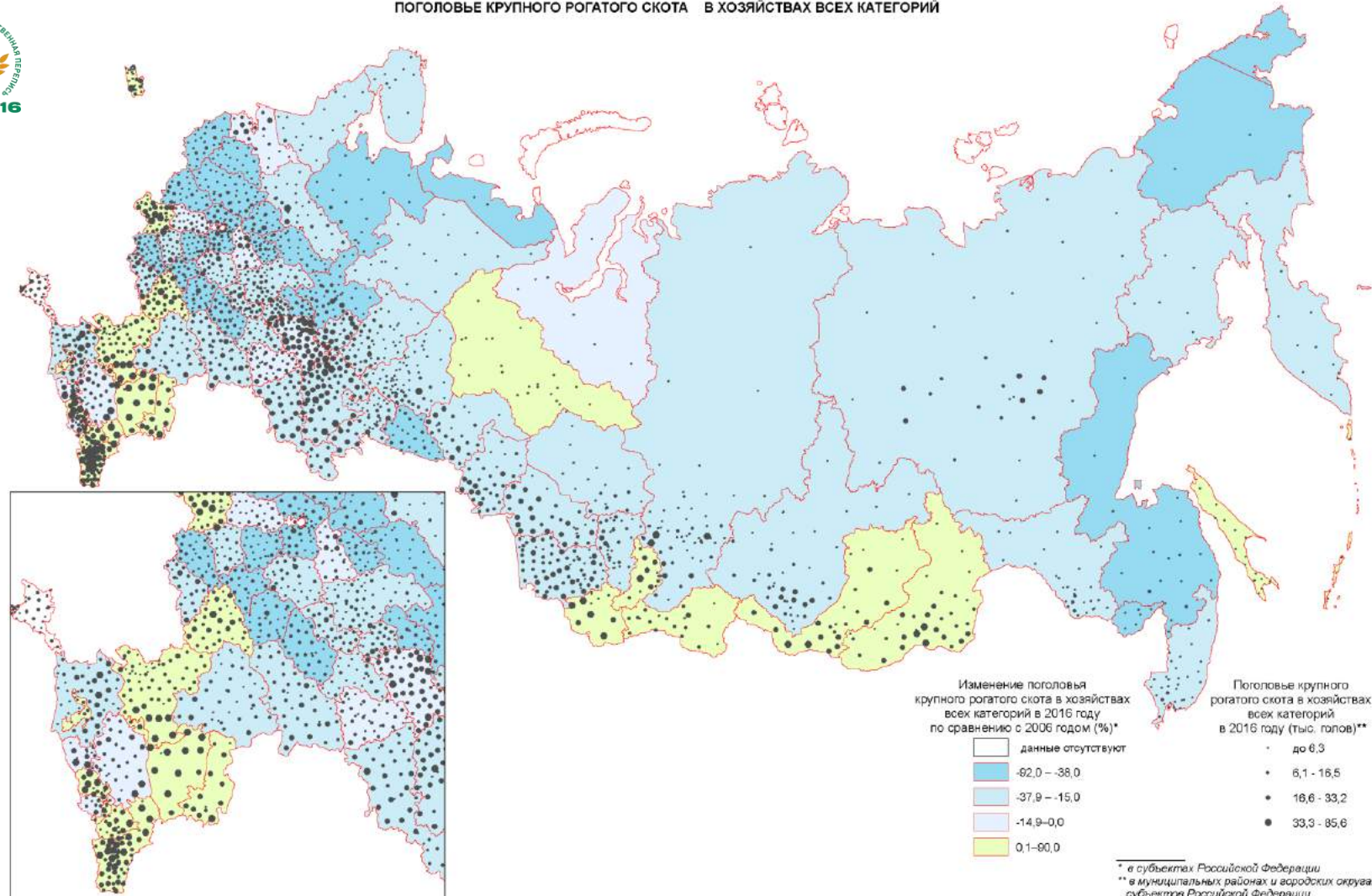
Сельскохозяйственные организации



Крестьянские (фермерские) хозяйства и индивидуальные предприниматели



Хозяйства населения



Удельный вес субъектов Российской Федерации по поголовью скота в 2016 г. (процентов)

Крупный рогатый скот



Коровы



Мясной КРС

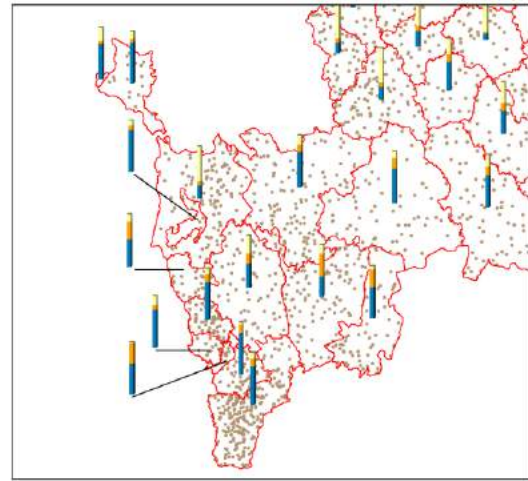
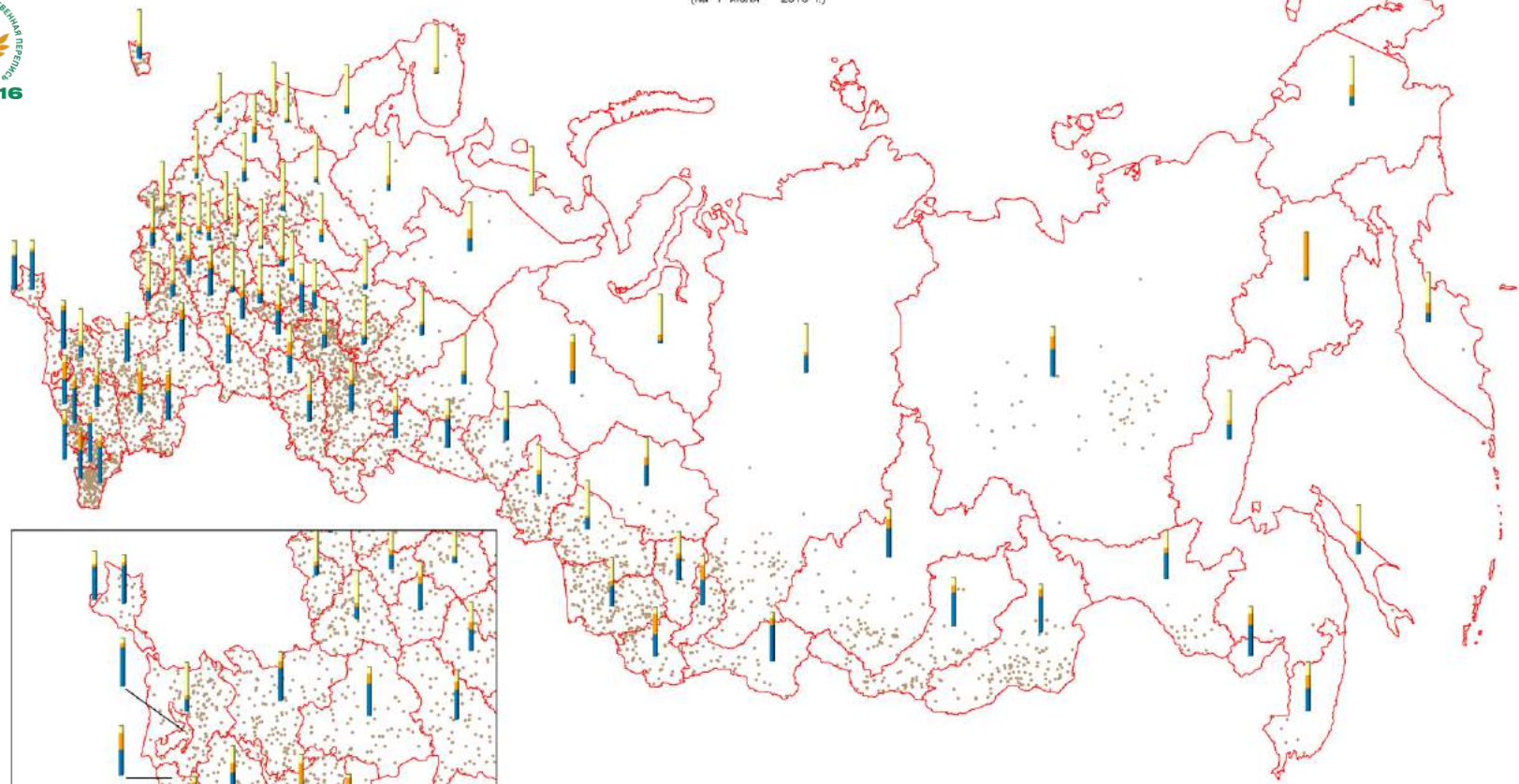


Молочный КРС



ПОГоловЬЕ КРУПНОГО РОГАТОГО СКОТА В ХОЗЯЙСТВАХ ВСЕХ КАТЕГОРИЙ

(на 1 июля 2016 г.)



Поголовье крупного рогатого скота в хозяйствах всех категорий **

• 1 точка = 5 000 голов

Структура поголовья крупного рогатого скота по категориям хозяйств (%) *

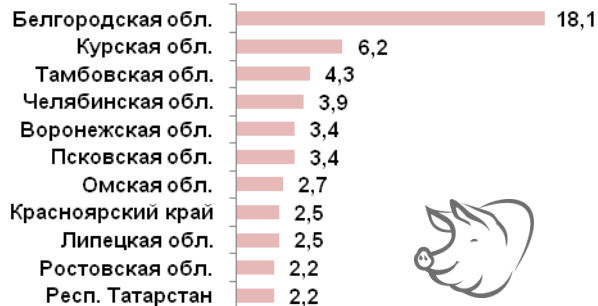
- сельскохозяйственные организации
- крестьянские (фермерские) хозяйства и индивидуальные предприниматели
- хозяйства населения

* в субъектах Российской Федерации

** в муниципальных районах и городских округах субъектов Российской Федерации

Удельный вес субъектов Российской Федерации по поголовью сельскохозяйственных животных в 2016 г. (процентов)

Свины



Птица



Овцы

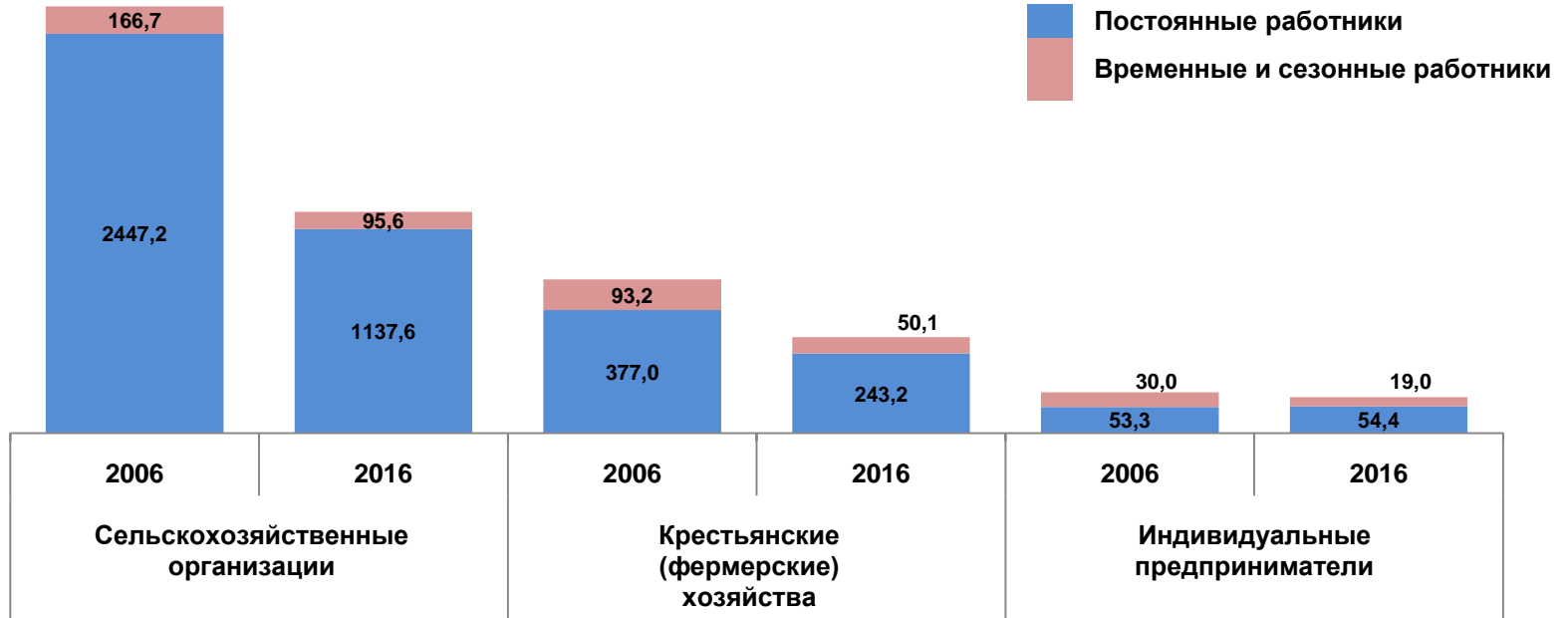


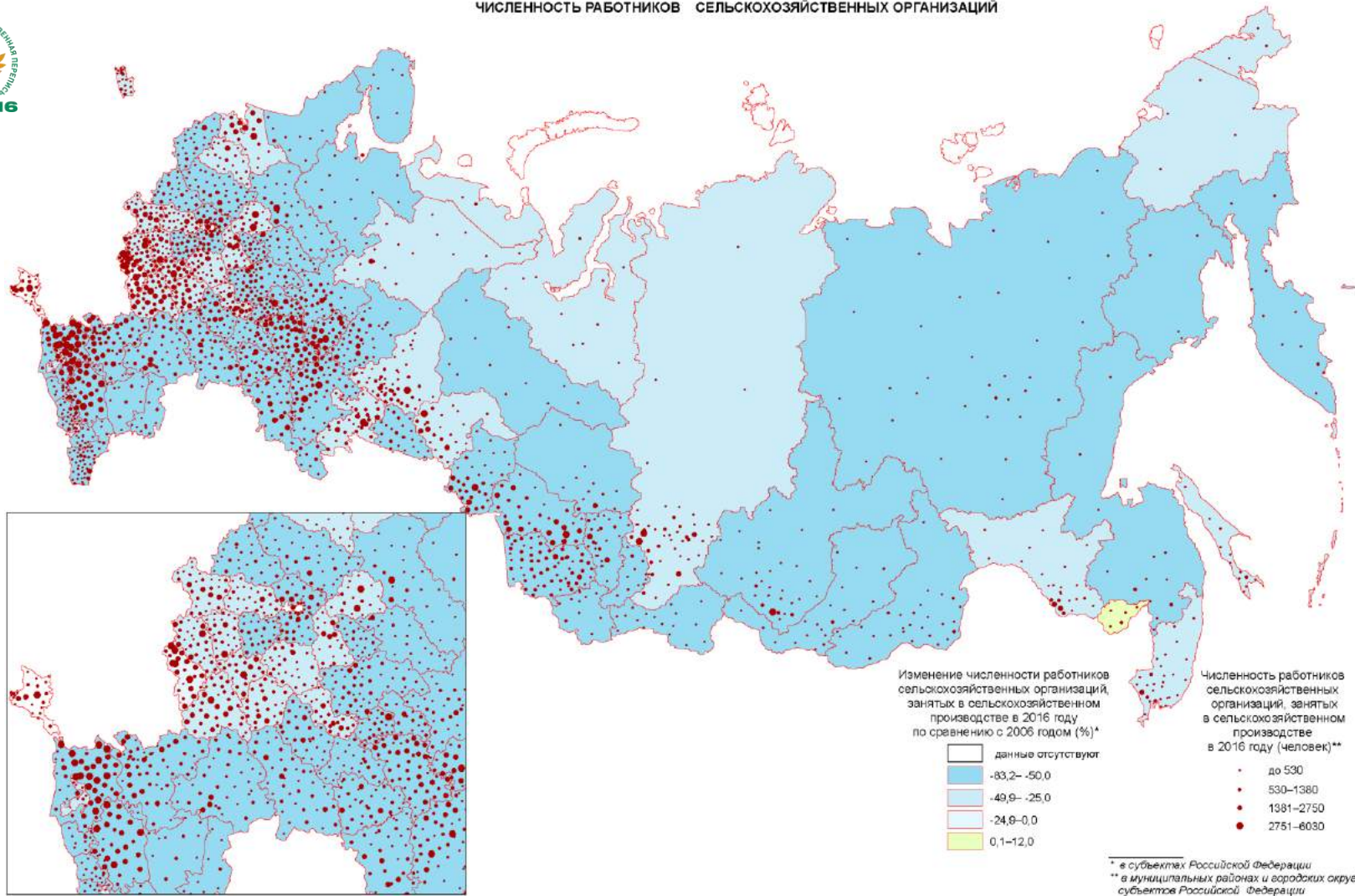
Козы



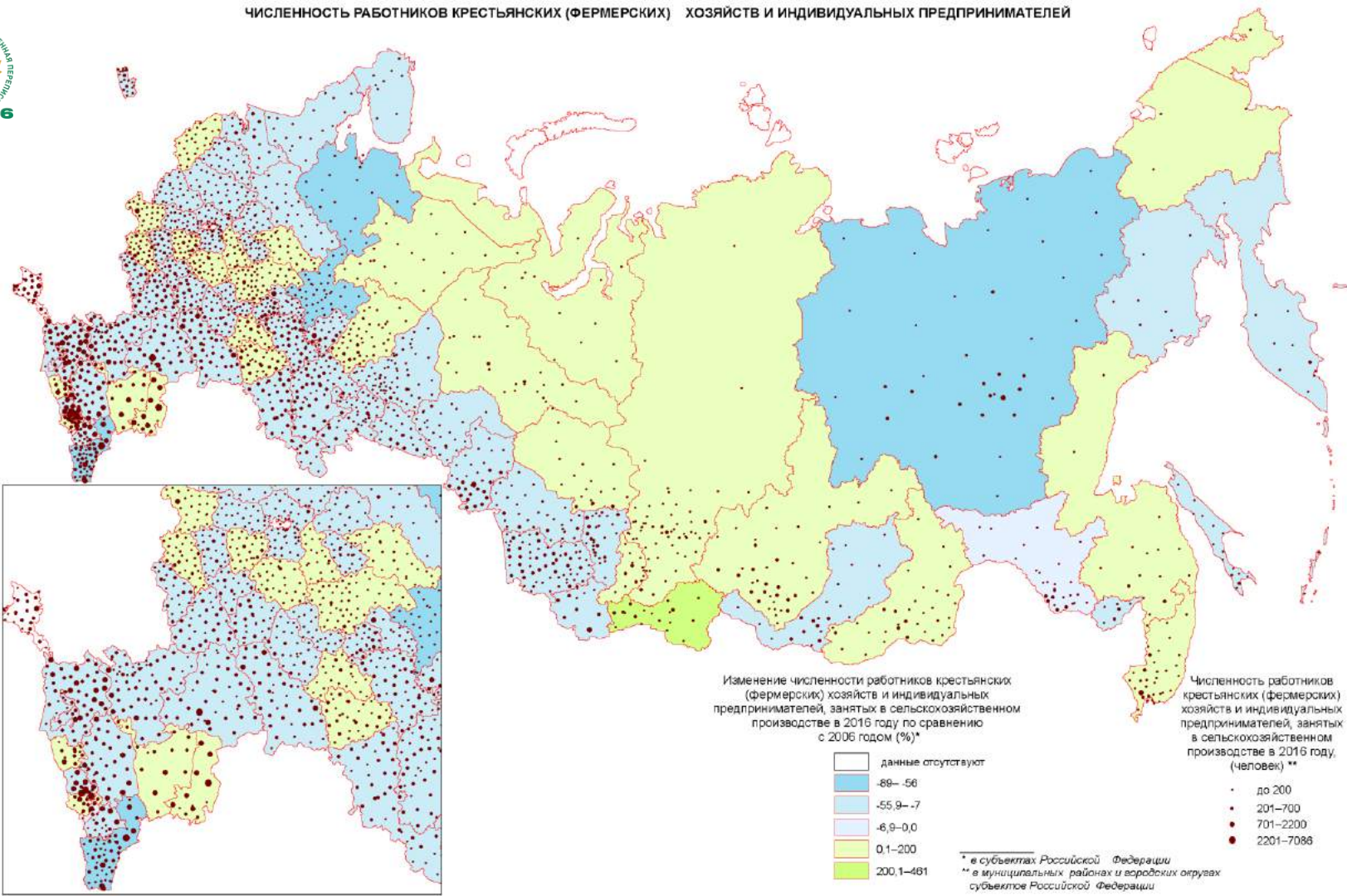
Численность работников, занятых в сельскохозяйственном производстве

(тыс. человек)





* в субъектах Российской Федерации
** в муниципальных районах и городских округах субъектов Российской Федерации



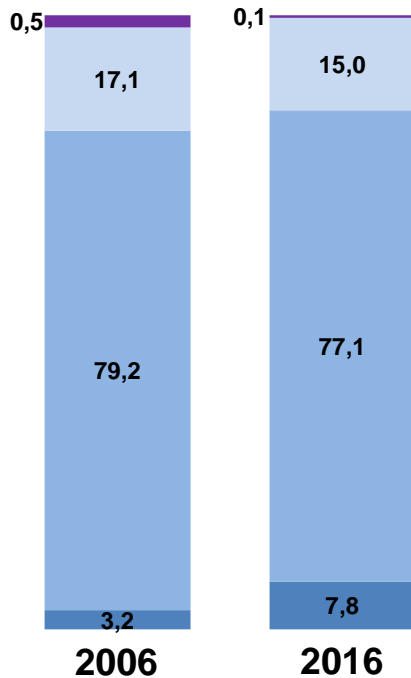
Возрастной состав постоянных работников сельскохозяйственных организаций

(в процентах)

Мужчины

Женщины

Мужчины, лет



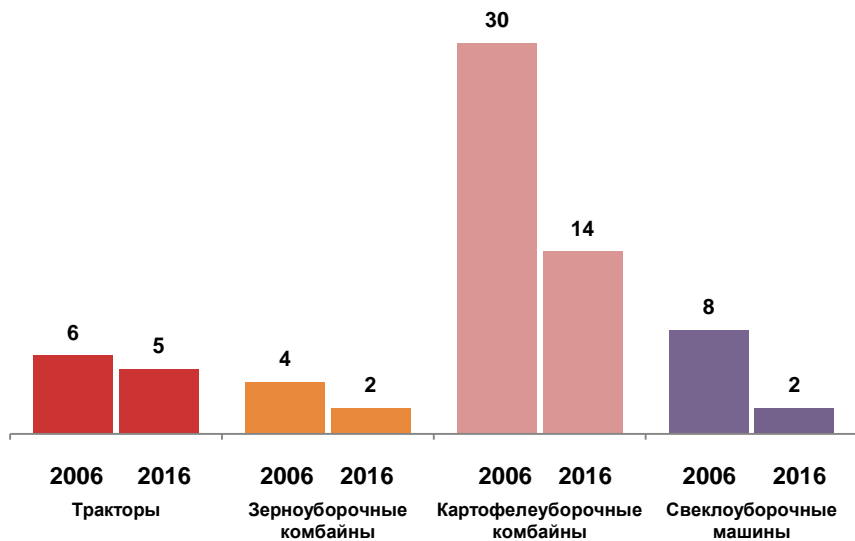
Женщины, лет



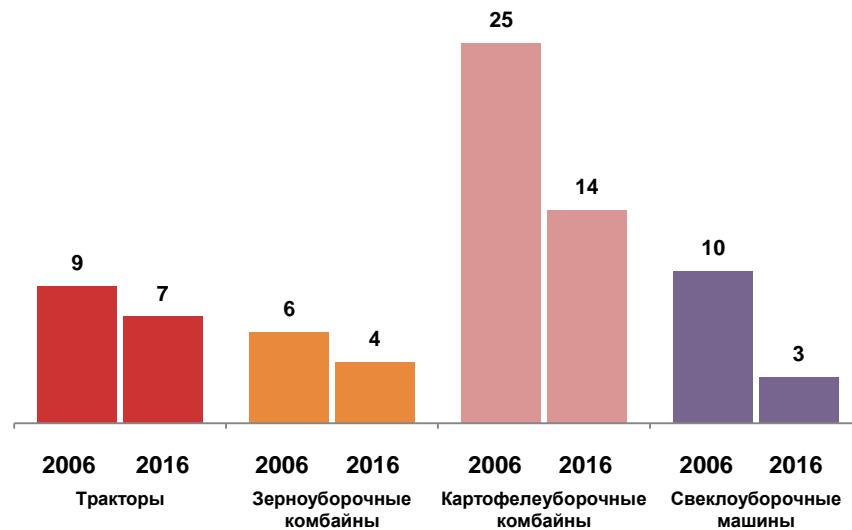
Обеспеченность тракторами и комбайнами

(на 1000 га; штук)

Сельскохозяйственные организации

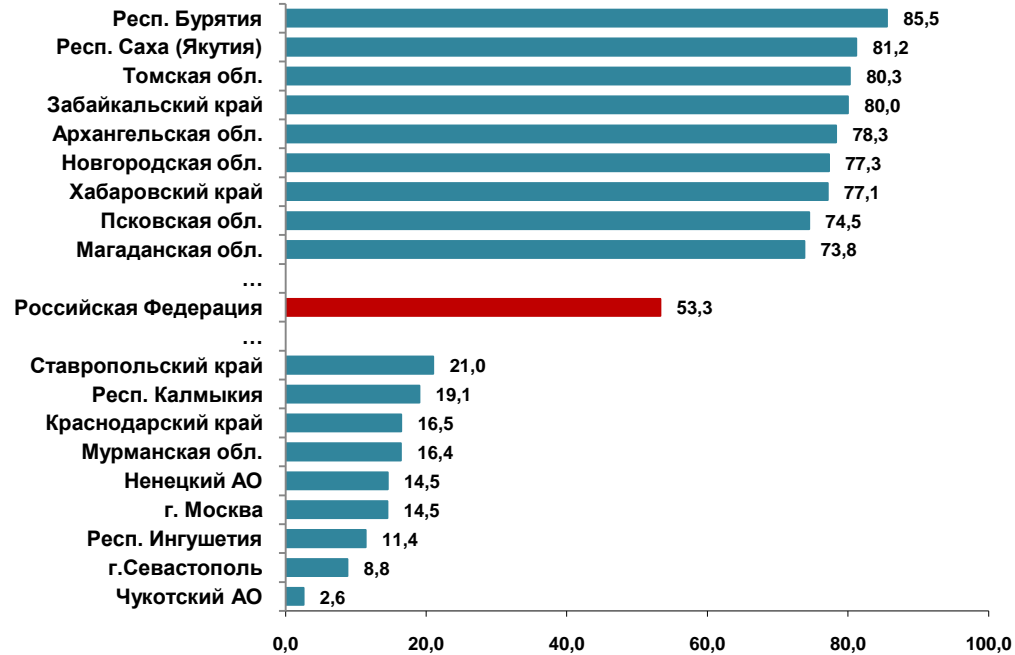


Крестьянские (фермерские) хозяйства и индивидуальные предприниматели



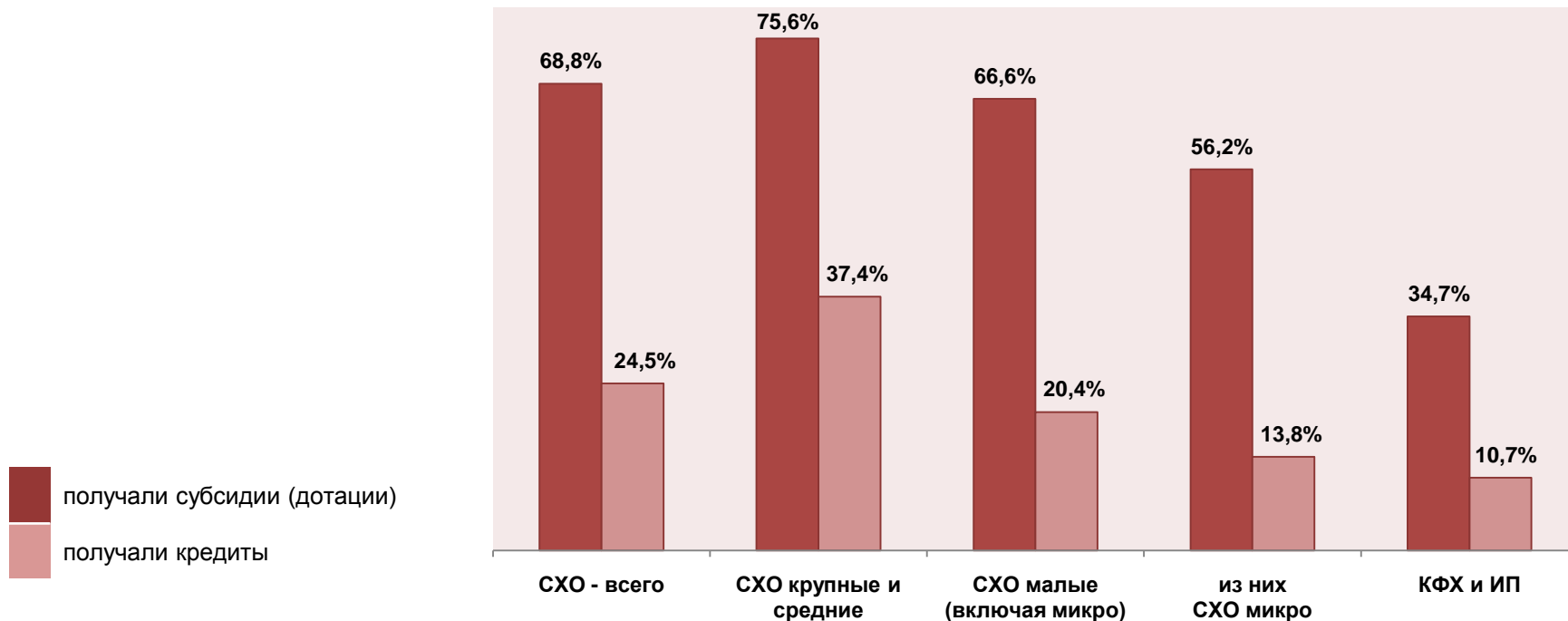
Доля личных подсобных и других индивидуальных хозяйств граждан, имеющих в наличии трактора

(в процентах от общего числа тракторов)



Удельный вес сельхозпроизводителей, получивших субсидии (дотации) и кредиты в 2015 году

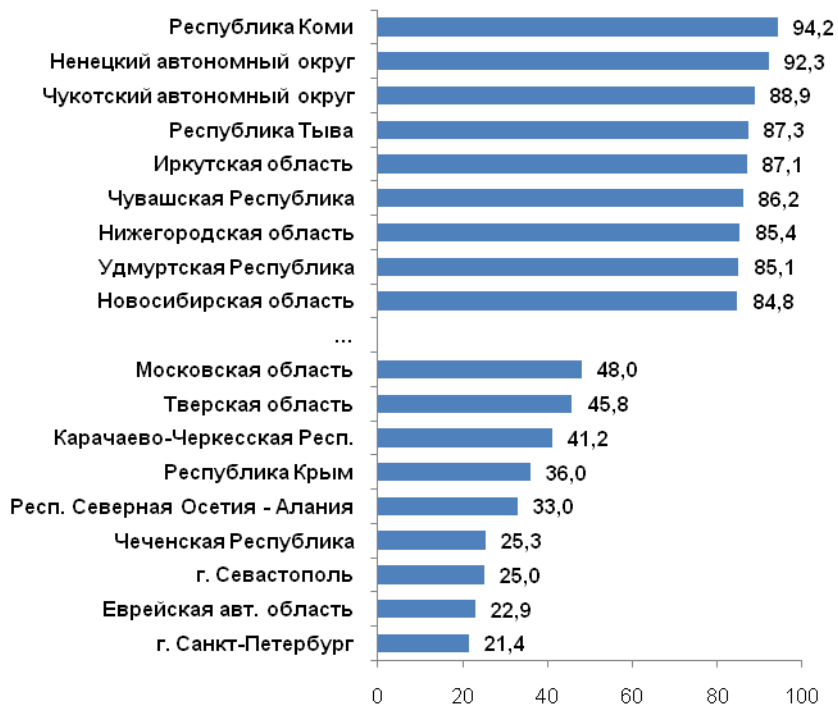
(в % от общего числа организаций (хозяйств), осуществлявших сельскохозяйственную деятельность в 2015 г.)



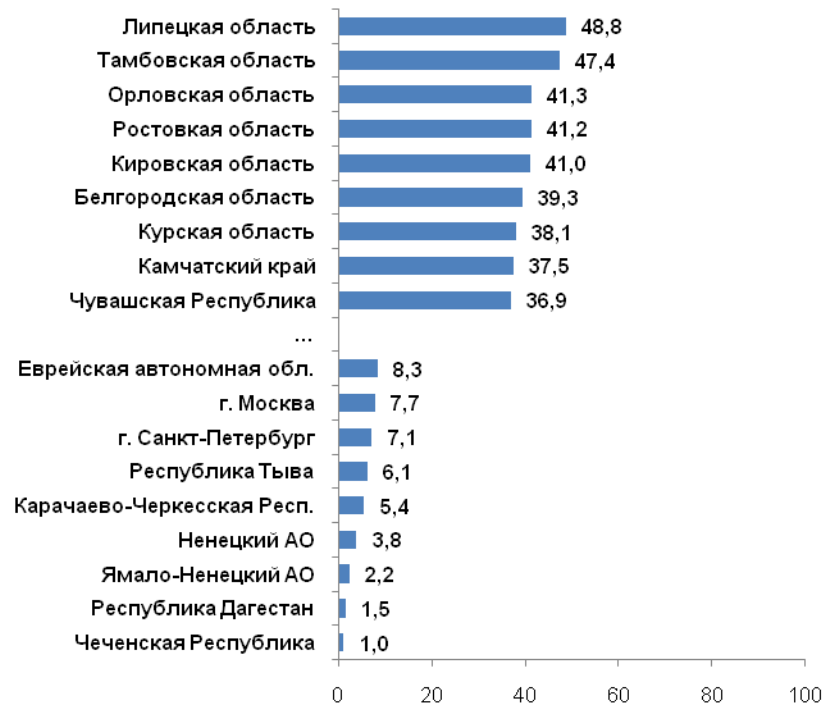
Доля сельскохозяйственных организаций, получивших субсидии (дотации) и кредиты в 2015 году

(в % от общего числа сельскохозяйственных организаций)

Субсидии (дотации)



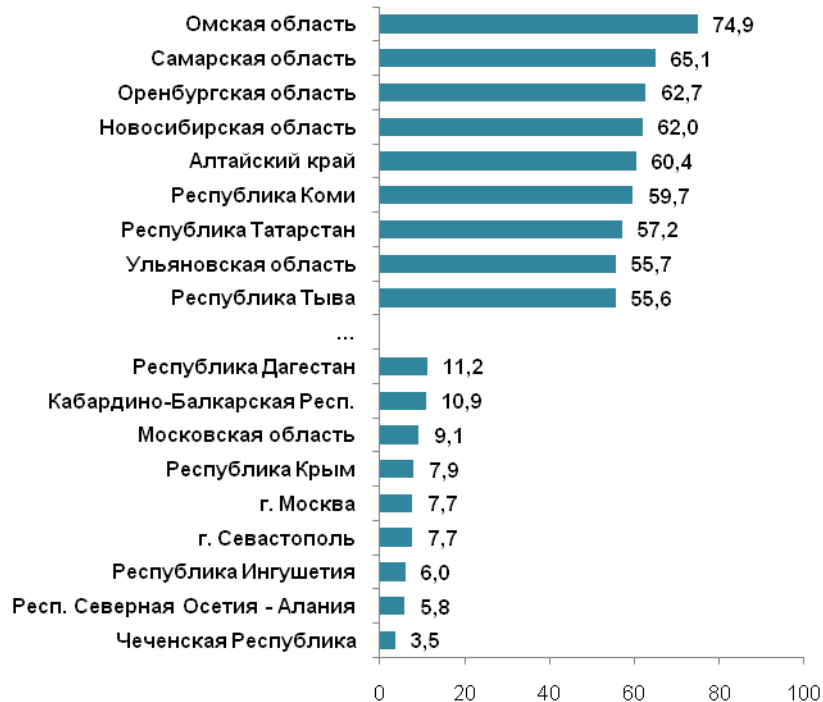
Кредиты



Доля крестьянских (фермерских) хозяйств и индивидуальных предпринимателей, получивших субсидии (дотации) и кредиты в 2015 году

(в % от общего числа хозяйств)

Субсидии (дотации)

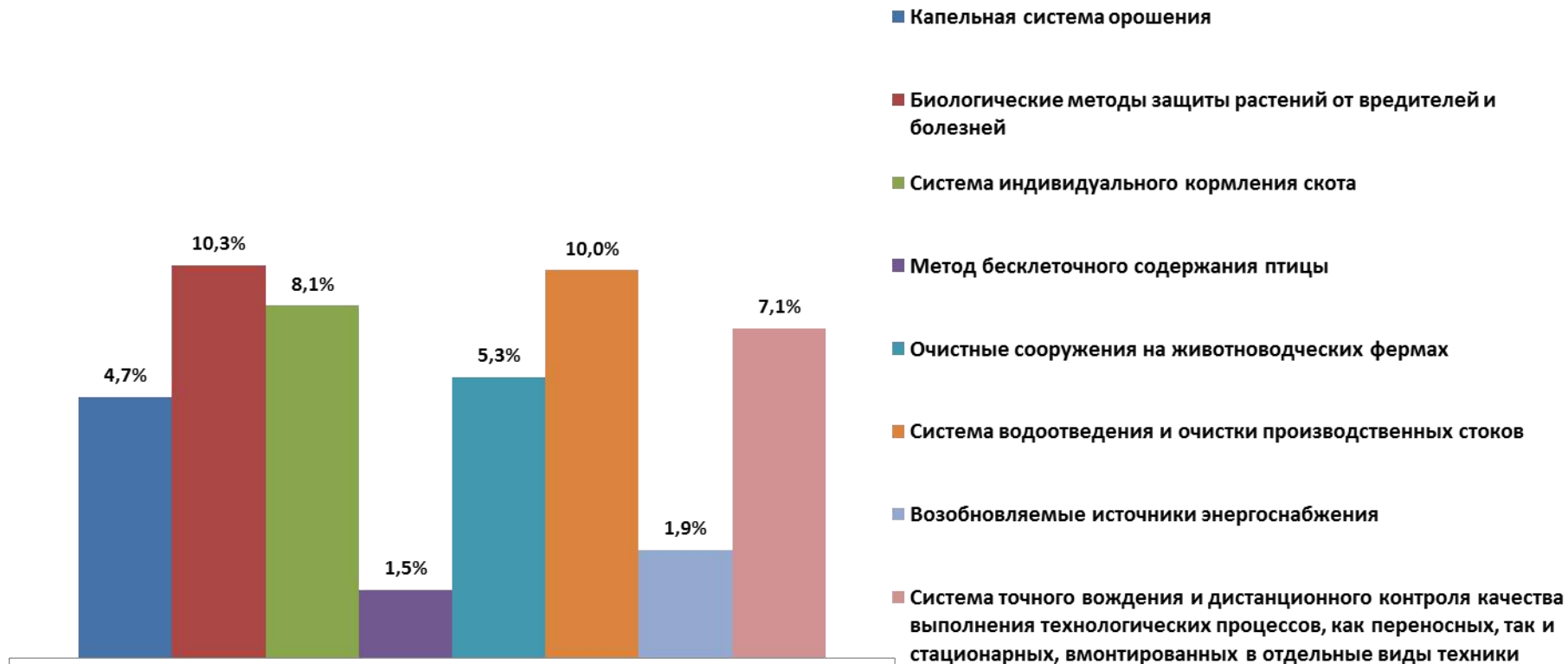


Кредиты



Удельный вес сельхозпроизводителей, применявших инновационные технологии на 1 июля 2016 г.

(в % от общего числа организаций (хозяйств), осуществляющих сельскохозяйственную деятельность)



Доля сельскохозяйственных организаций, применявших инновационные технологии

(в процентах от общего числа организаций, осуществлявших сельскохозяйственную деятельность)

Капельная система орошения

Биологические методы защиты растений от вредителей и болезней

Система индивидуального кормления скота

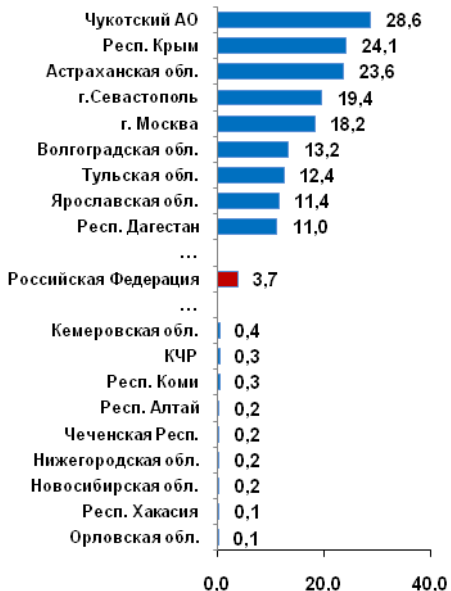
Система водоотведения и очистки производственных стоков



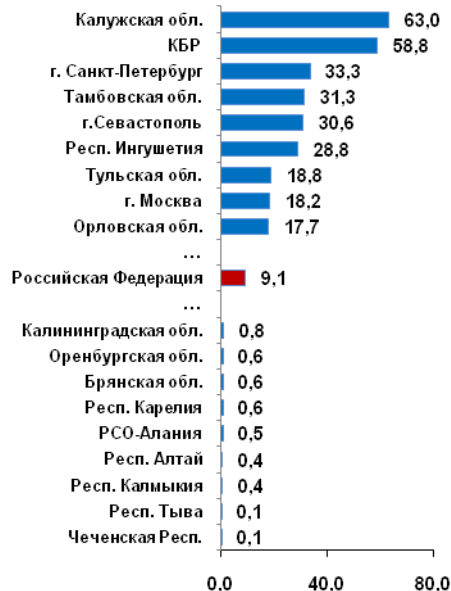
Доля крестьянских (фермерских) хозяйств, применявших инновационные технологии

(в процентах от общего числа хозяйств, осуществляющих сельскохозяйственную деятельность)

Капельная система орошения



Биологические методы защиты растений от вредителей и болезней



Система индивидуального кормления скота



Система водоотведения и очистки производственных стоков



**Спасибо за внимание
и проявленный интерес к нашей работе!**
