

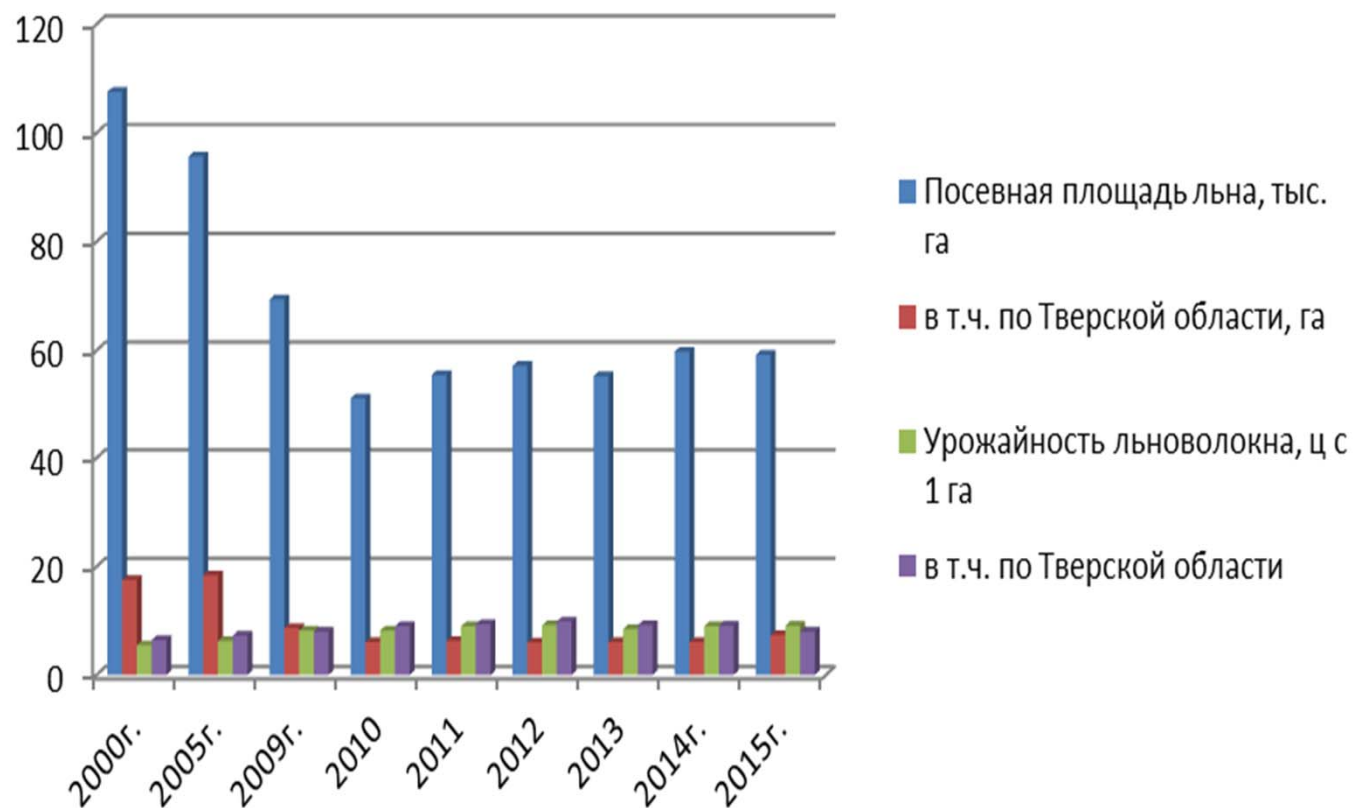
**РОССИЙСКИЙ ГОСУДАРСТВЕННЫЙ АГРАРНЫЙ УНИВЕРСИТЕТ –
МСХА имени К.А. ТИМИРЯЗЕВА
(ФГБОУ ВО РГАУ - МСХА имени К.А. Тимирязева)**

Формирование и развитие отраслевого льнаного кластера в Тверской области

Докладчик: Миронцева Алла Владимировна



Рисунок 1 - Площадь земельного фонда Тверской области на 1 января 2016 г. - 8420 тыс. га.



Источник: Федеральная служба государственной статистики

Рисунок 2 – Интенсивность возделывания льна-долгунца в России и Тверской области за 2000-2015 гг.

Государственные программы направленные на развитие сельского хозяйства:

* «Развития сельского хозяйства и регулирования рынков сельскохозяйственной продукции сырья и продовольствия на 2013 - 2020 годы»,

* «Развитие льняного комплекса Тверской области на 2012-2015 годы». С 2016 года подпрограмма №1 государственной программы Тверской области «Сельское хозяйство Тверской области» на 2013–2018 годы.

Постановление правительства от 31
июля 2015 г. №779

«О промышленных кластерах и
специализированных организациях
промышленных кластеров»

с изменениями на 26.09.16 г.

Отраслевой кластер Тверской области – это совокупность субъектов льняного подкомплекса, размещенных на территории Тверской области и связанных определенными отношениями (производство и переработка льна-долгунца), вследствие функциональной зависимости.

Цель создания отраслевого кластера:

1. Реализация условий программы по импортозамещению;
2. Создание высокопроизводительных рабочих мест;
3. Нарращивание объема производства льноволокна по области;
4. Увеличение качества производимой продукции;
5. Увеличение доли добавленной стоимости льноволокна.

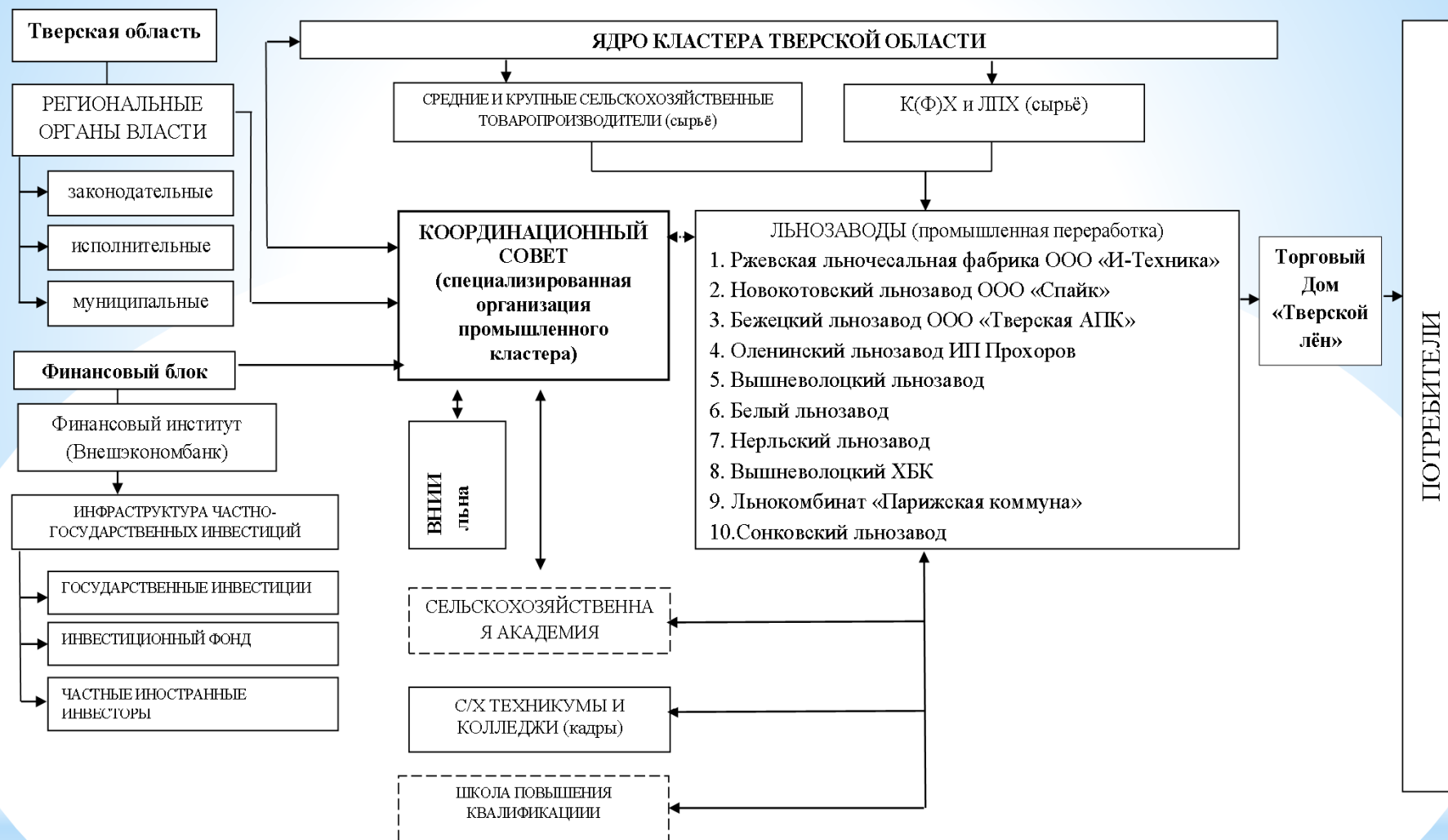


Рисунок 3 – Модель организации и функционирования кластера в Тверской области

Требования к эффективности отраслевого кластера (совместного проекта):

- * увеличение количества высокопроизводительных рабочих;
- * снижение затрат инициатора(ов) на закупку материалов;
- * увеличение объема закупки льнотресты внутри кластера;
- * увеличение добавленной стоимости льноводческой продукции создаваемой участниками кластера;
- * увеличение выручки участников отраслевого кластера от продажи производимого льноволокна внешним потребителям;
- * обеспечение реализации государственной программы РФ «Развития сельского хозяйства и регулирования рынков сельско-хозяйственной продукции сырья и продовольствия на 2013 - 2020 годы», утвержденной постановлением Правительства РФ от 14 июля 2012 года N 717.

Субсидии на осуществление следующих видов деятельности:

- закупка и установка объектов основных средств;
- сертификация продукции, работ, услуг;
- повышение квалификации сотрудников;
- разработка технологий «бережливого производства»;
- оплата процентов по кредитам.

Таблица 1 – Расчет экономического эффекта от создания и реализации отраслевого кластера льняного подкомплекса Тверской области

п/п	Показатели	Сумма, млн. руб.
1.	Выручка от реализации продукции внутри отраслевого кластера	207,9 =
2.	Себестоимость произведенной продукции льняного кластера	185,6 =
3.	Валовая прибыль от производства и переработки льноволокна	22,3 =
4.	Государственные субсидии, направленные на развитие отраслевого кластера	300 =
4.1	в том числе направленные: - на операционную деятельность	74,3=
4.2	- на инвестиционную деятельность	225,7 =
4.3	- на финансовую деятельность	0 =
5.	Итого прибыль от работы отраслевого кластера	22,3 =
6.	Налог на прибыль	4,5 =
7.	Эффективность производства и переработки льноволокна, %	25

СПАСИБО ЗА ВНИМАНИЕ