

**Аркадий Леонидович Злочевский**  
Российский Зерновой Союз

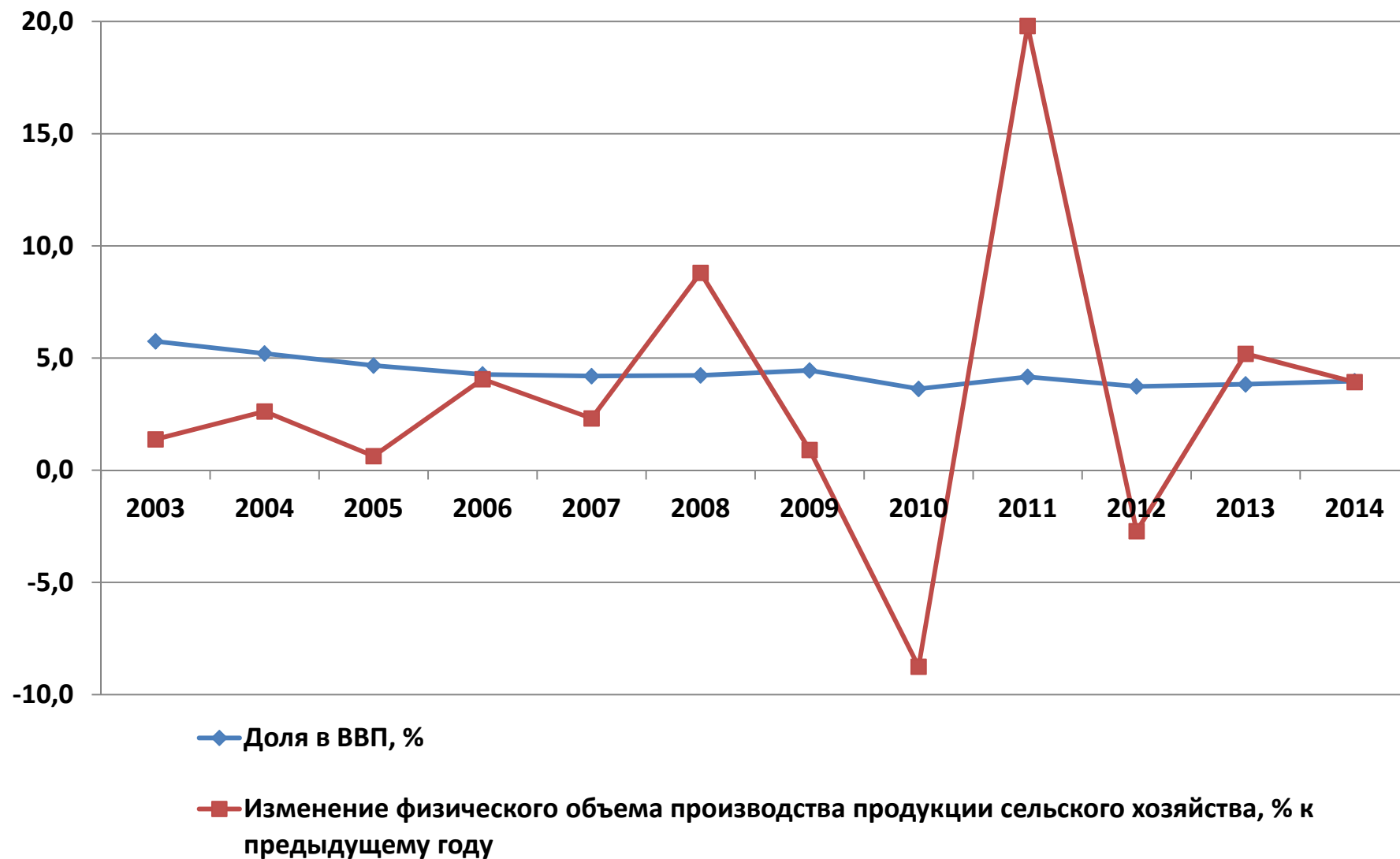
**Научно-технологическое развитие  
зернового хозяйства: проблемы и  
перспективы**



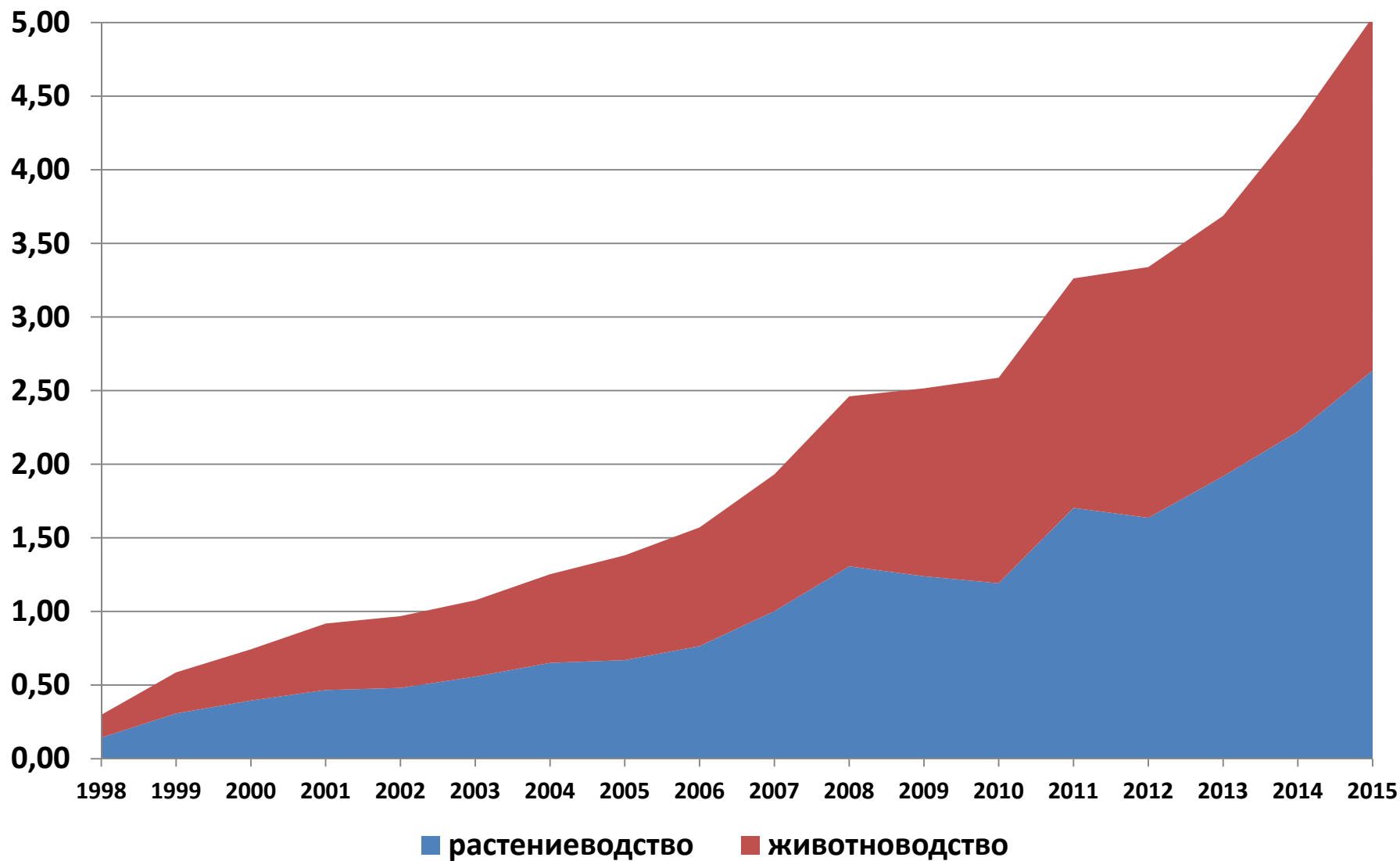
Финансово-экономические показатели по разделу сельское хозяйство, охота и лесное хозяйство в текущих ценах, млрд руб.

	Продукция сельского хозяйства	Основные фонды по полной учетной стоимости	Валовая добавленная стоимость	Валовая прибыль
2004	1253.2	1395.8	773.4	563.1
2005	1380.9	1440.1	864.2	669.0
2006	1570.6	1574.7	981.3	758.7
2007	1931.6	1963.3	1194.8	927.6
2008	2461.4	2259.7	1486.6	1159.5
2009	2515.9	2566.9	1504.4	1201.8
2010	2587.8	2859.9	1451.5	1134.6
2011	3261.7	3127.2	1986.3	1622.9
2012	3339.2	3335.0	1979.6	1583.4
2013	3687.1	3671.8	2178.3	1700.8
2014	4319.0	3886.4	2424.5	1910.4

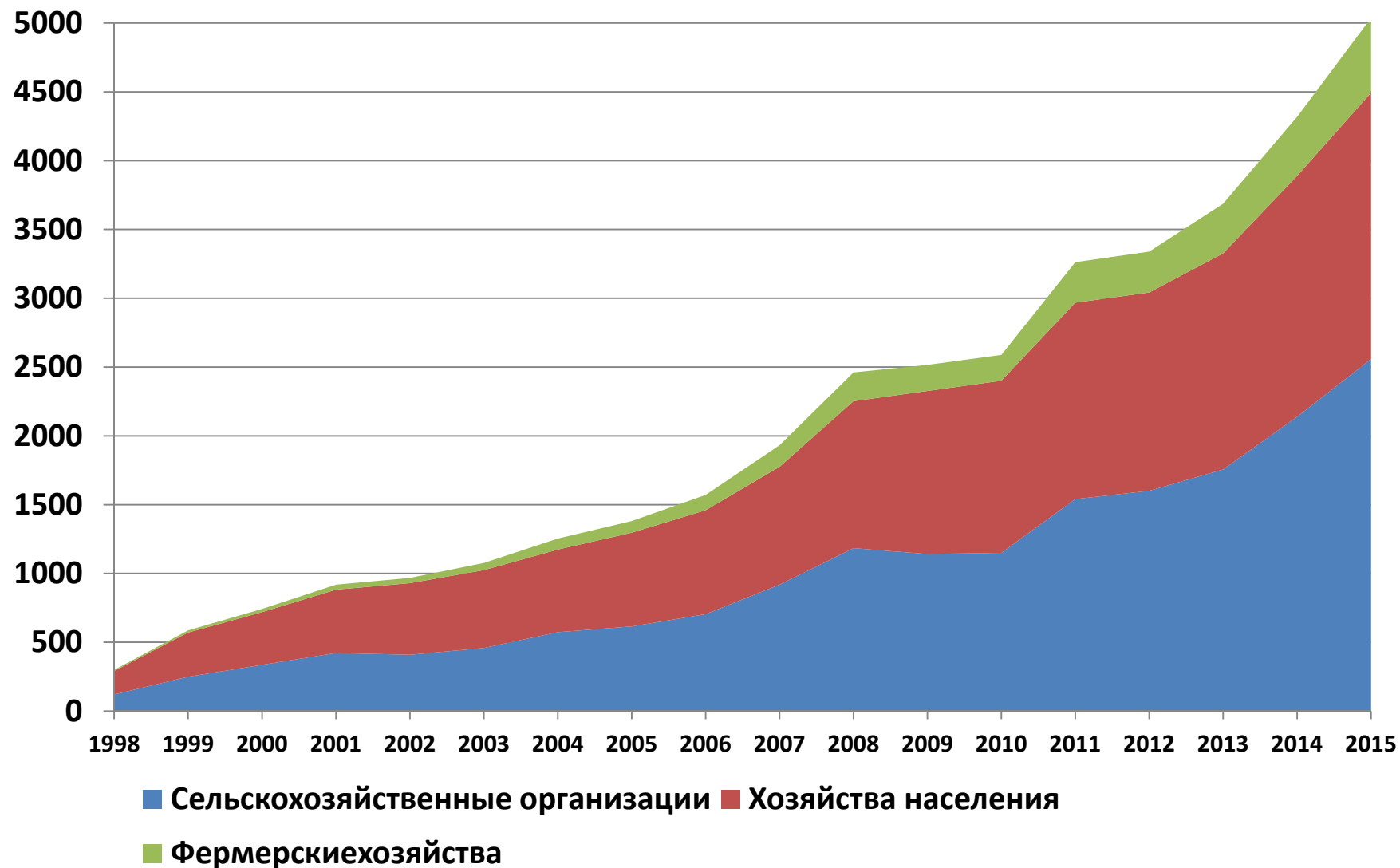
## Показатели по разделу сельское хозяйство, охота и лесное хозяйство



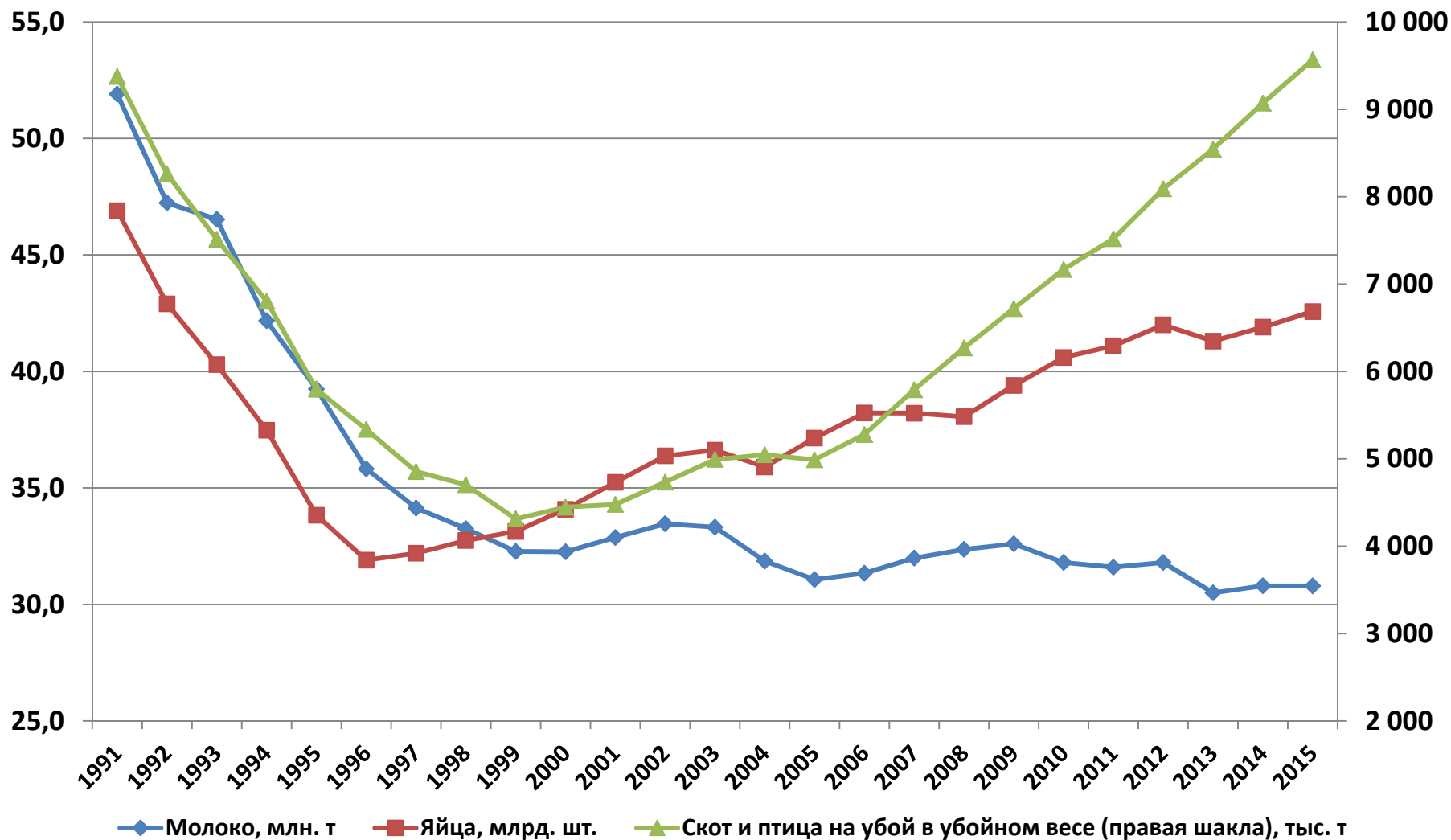
Продукция сельского хозяйства в хозяйствах всех категорий в текущих ценах, трлн руб.



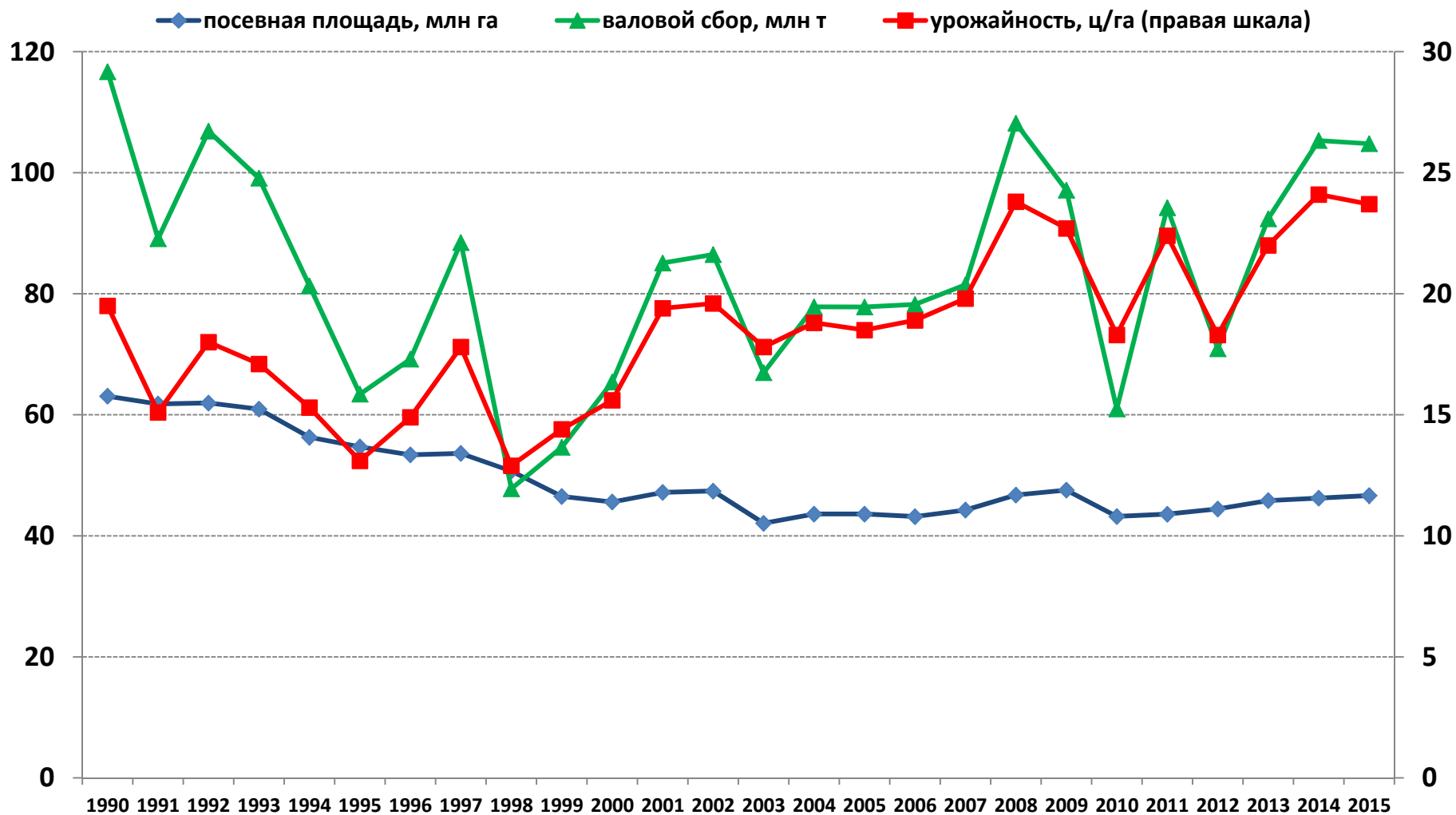
Продукция сельского хозяйства по категориям хозяйствах в текущих ценах,  
трлн руб.



## Производство основных продуктов животноводства в хозяйствах всех категорий



## Производство зерна в России 1990-2015 гг..



## Российский зерновой комплекс

- Российская Федерация имеет наибольшую в мире площадь плодородных почв сельскохозяйственного назначения, а ее доля в мировой пашне составляет более 8%.
- Водные ресурсы и агроклиматические условия сопоставимы с другими странами-производителями сельхозпродукции.
- Зерновое производство - основа аграрной экономики России.
- Зерновые ресурсы практически полностью формируются за счет внутреннего производства, а объемы импорта в основном связаны с закупками высококачественной пшеницы, пивоваренного ячменя, кукурузы для посева и видов риса, которые не производятся в России
- Россия прочно вошла в пятерку основных стран-экспортеров пшеницы и ячменя.
- Основные направления использования зерна – продовольственное и фуражное потребление, а также использование в качестве семенного материала
- Продукты переработки зерна более чем на треть удовлетворяют энергетические потребности населения России.

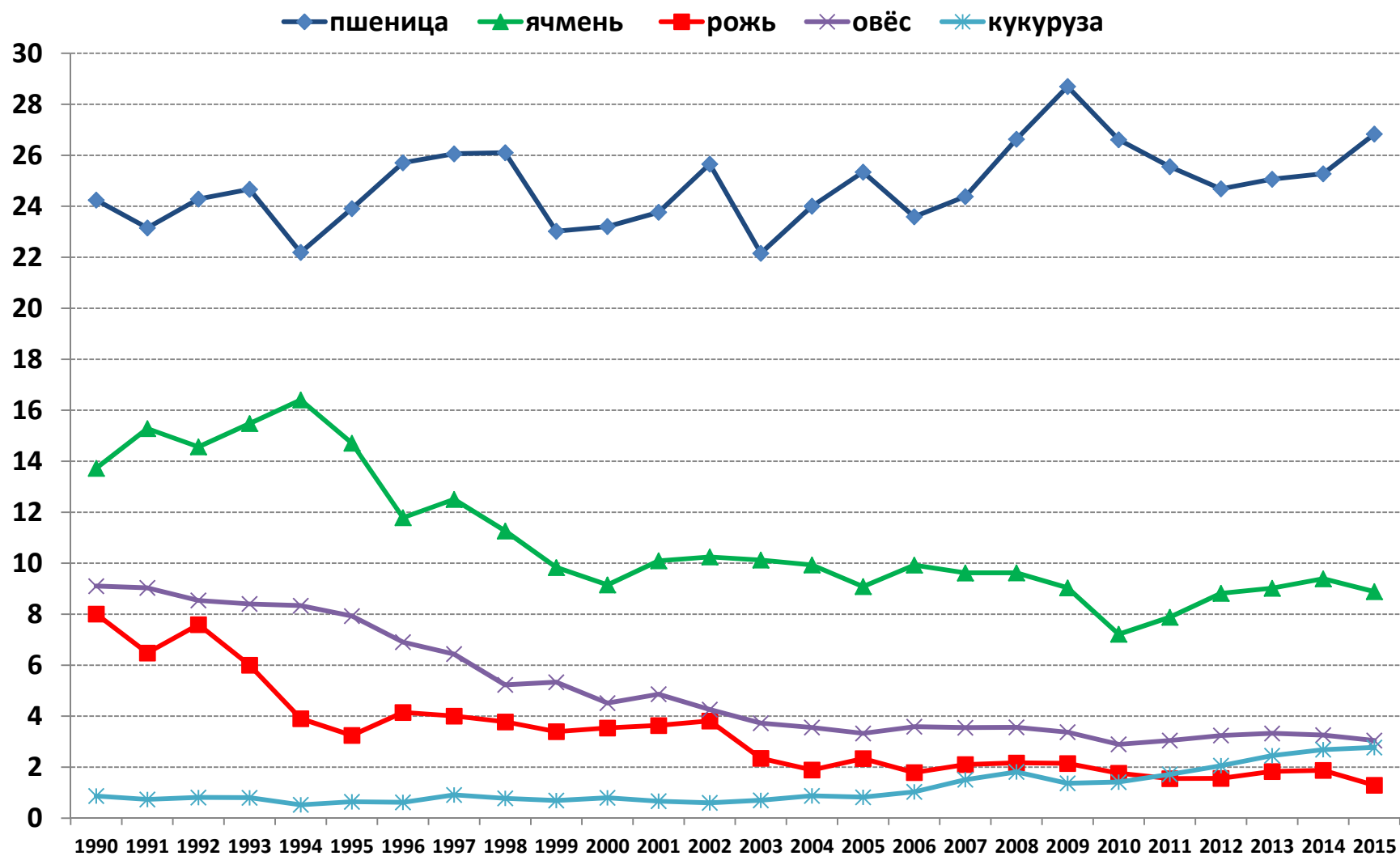


## Особенности российского зернового комплекса

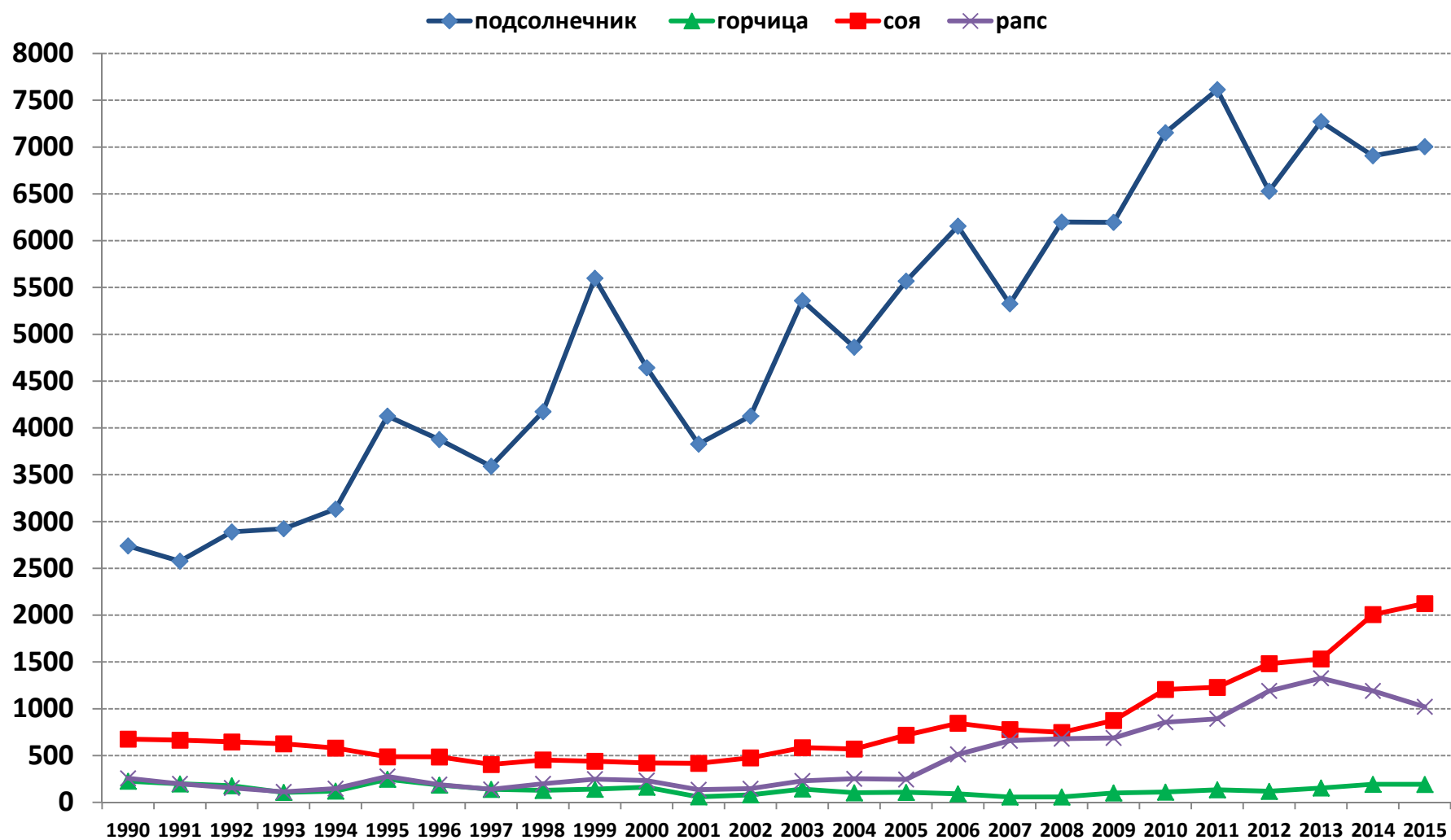
### **В зерновом секторе России отмечается**

- рост посевных площадей и объемов производства зерна,
- тенденция к увеличению урожайности зерновых культур как следствие процесса перехода на новые технологии производства и управления.
- изменение структуры производства зерновых культур: резко выросла доля пшеницы, снизилась доля ржи и крупяных культур.
- рост производства кукурузы и риса (реакция зернопроизводителей на политику государства в части таможенных ограничений импорта)
- Динамика экспорта российского зерна имеет явно выраженную тенденцию к росту.
- Цены на зерно подвержены значительным колебаниям, которые определяются как внутренним производством в целом, так и по видам зерна и территориальному размещению производства. Соотношение между ценами на различные виды зерновых культур относительно стабильно.
- изменение спроса на потребительском рынке высокочувствительно от уровня доходов населения

## Посевные площади зерновых 1990-2015 гг. млн га.



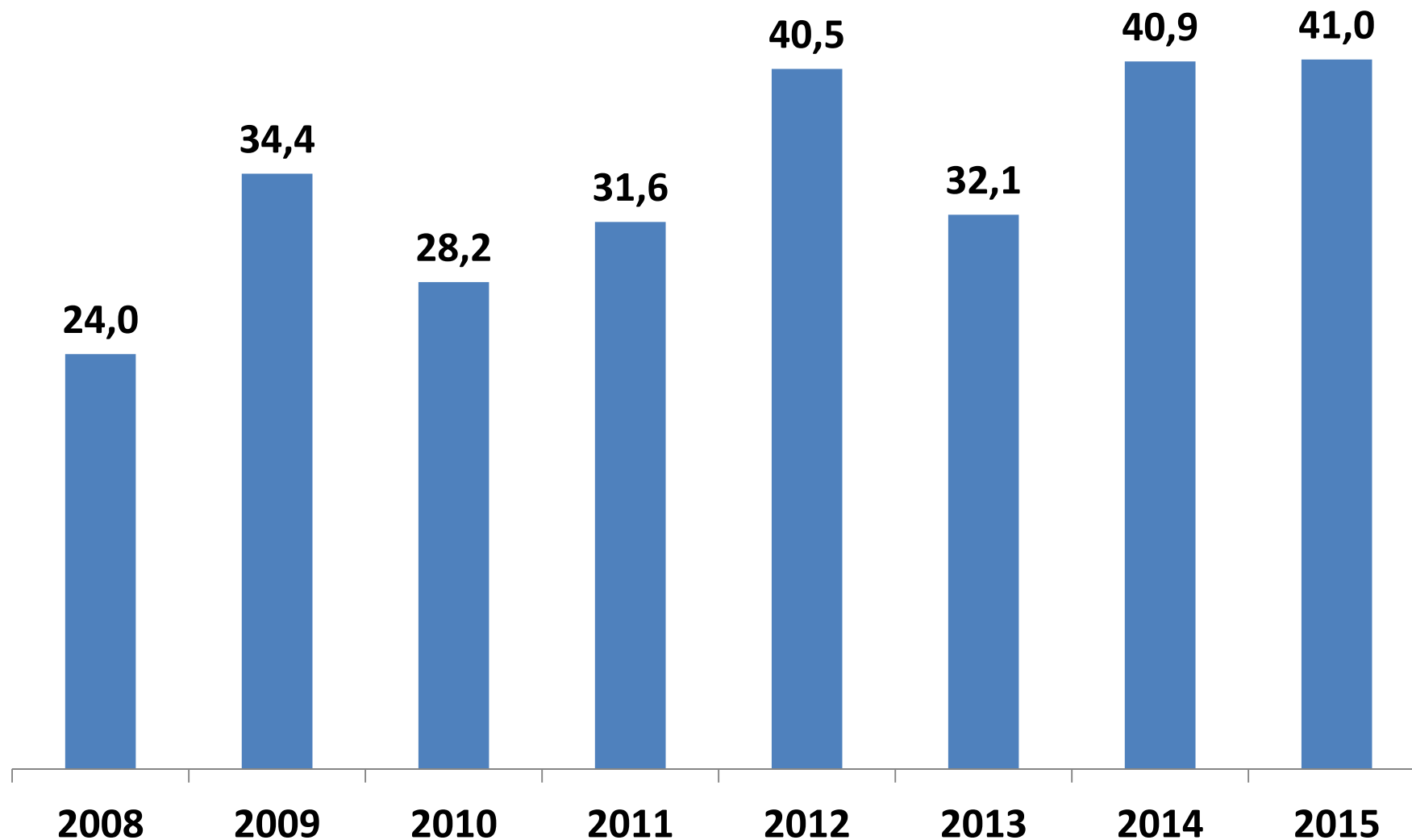
## Посевные площади масличных 1990-2015 гг.



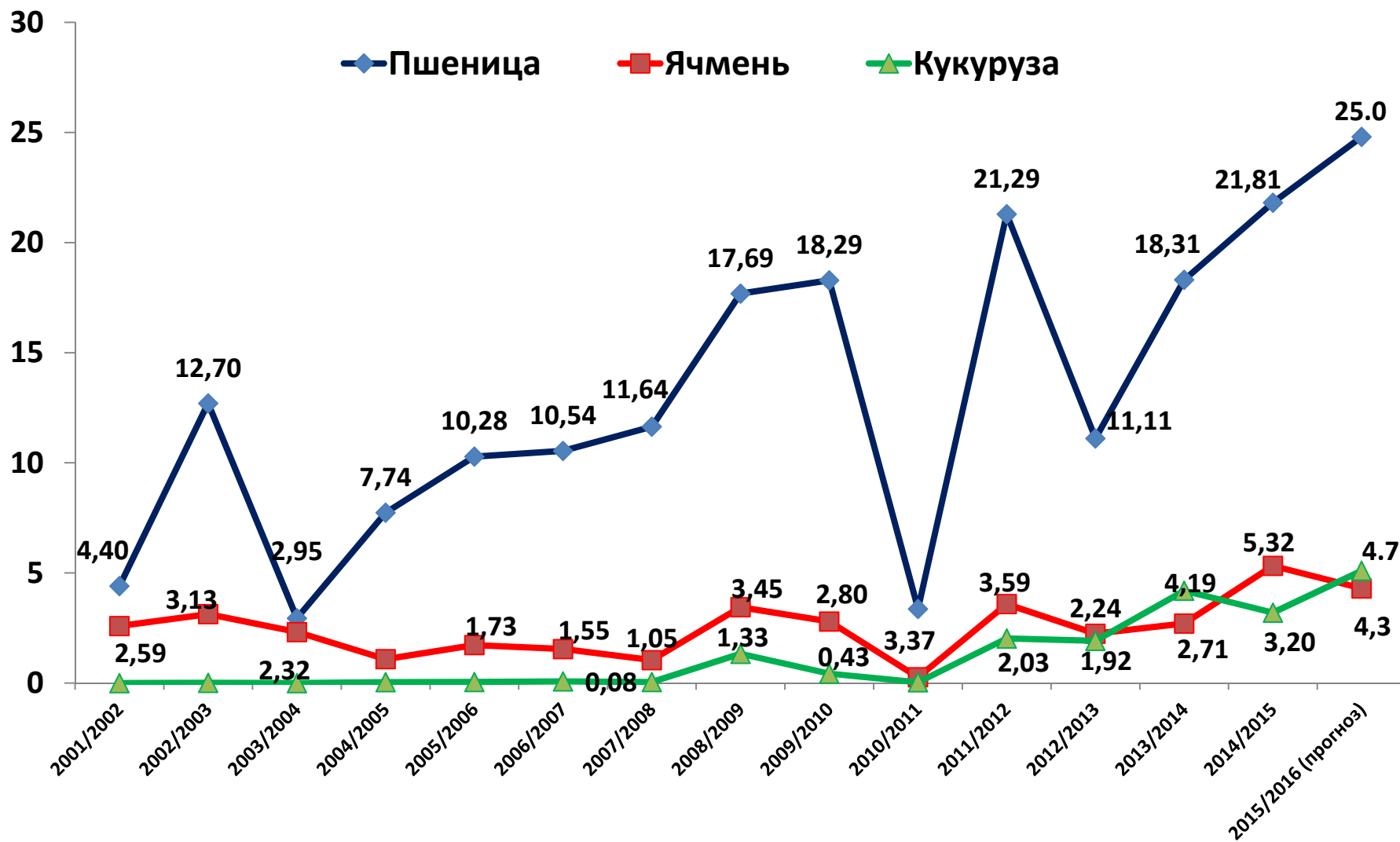
## Зерно России: внутреннее потребление и внешняя торговля 1990-2015 гг., млн т



Отношение экспорта злаков к реализации зерновых и зернобобовых культур хозяйствами всех категорий, %



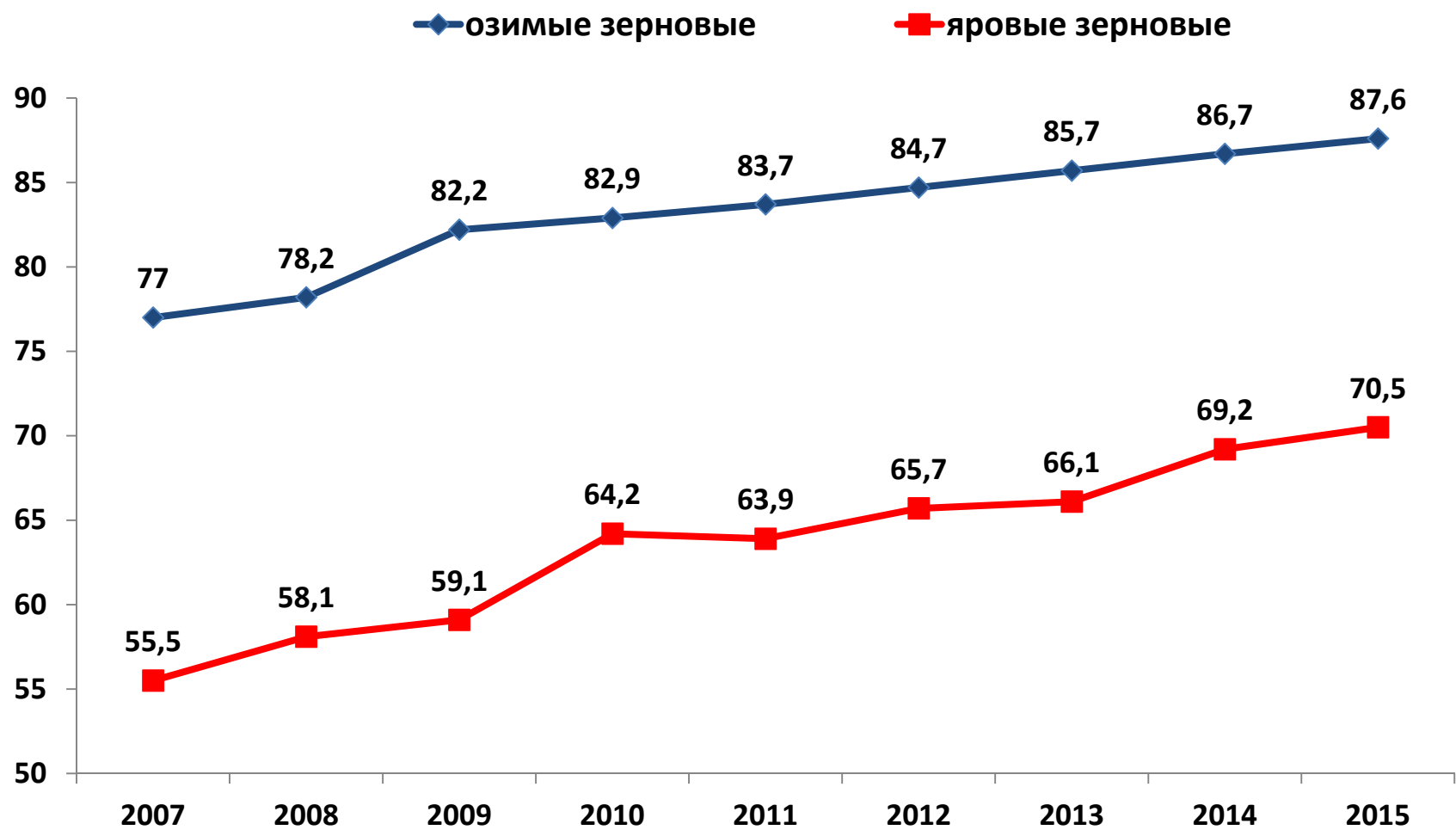
## Экспорт зерна из России в 2001/02-2015/16 гг., млн т



## Средняя урожайность зерновых в России., т/га



## Доля высева кондиционных семян по сортовым качествам, %

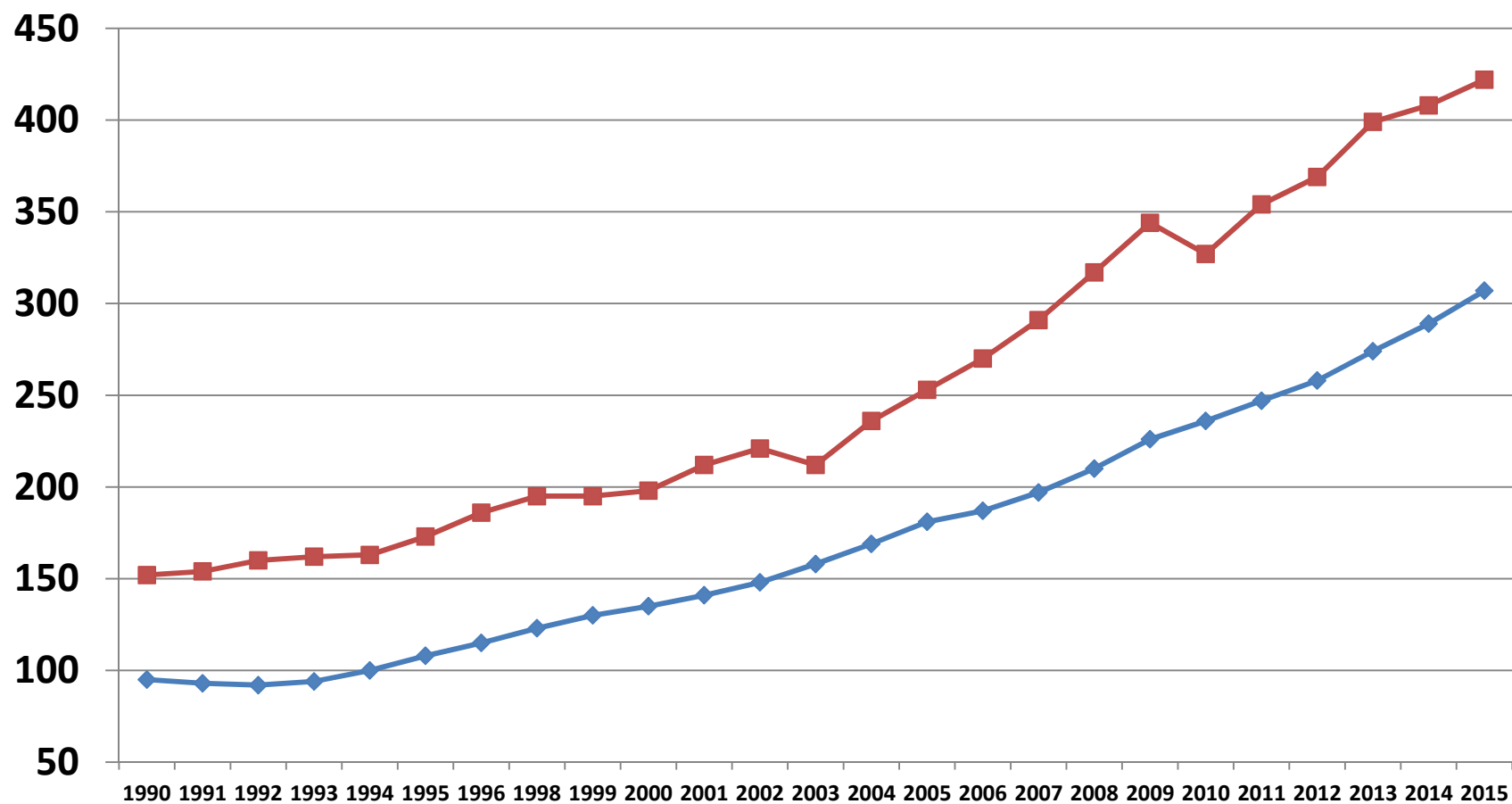




## Нагрузка на технику в сельскохозяйственных организациях

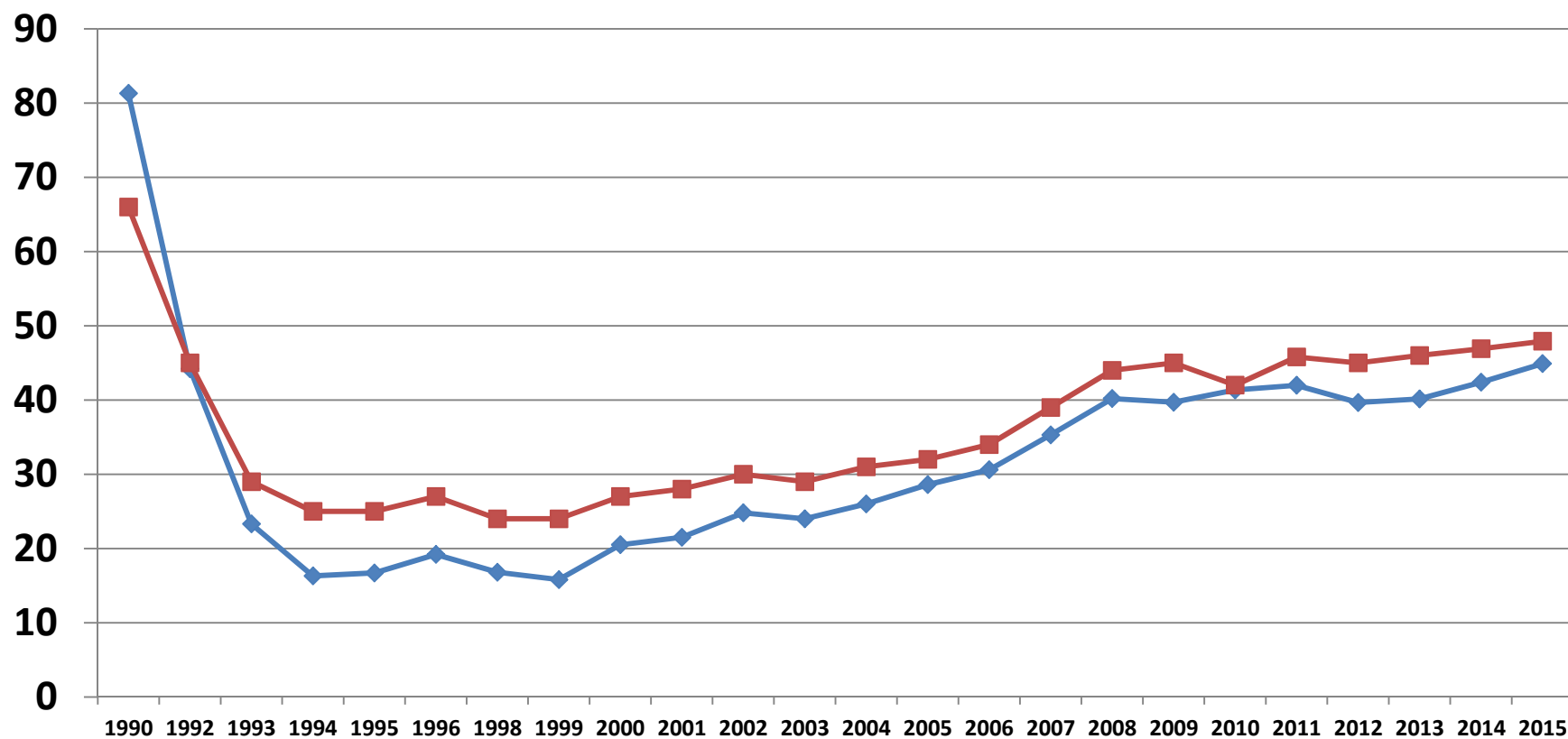
—◆— Нагрузка пашни на один трактор, га

—■— Приходится посевов на один зерноуборочный комбайн, га:



## Внесение минеральных удобрений под посевы в сельскохозяйственных организациях

- ◆ кг на 1 га зерновых и зернобобовых культур (без кукурузы)
- Удельный вес площади удобренной минеральными удобрениями во всей посевной площади, %



## Внесение минеральных удобрений под посевы в сельскохозяйственных организациях

год	Удельный вес площади удобренной минеральными удобрениями во всей посевной площади, %			внесено кг на 1 га		
	зерновые без кукурузы	пшеница	кукуруза	зерновые без кукурузы	пшеница	кукуруза
2013	46.0	58.4	80.1	40.1	49.2	92.0
2014	46.9	58.1	82.7	42.4	52.1	98.7
2015	47.9	61.0	83.3	44.9	55.0	96.4

## Земельные ресурсы России

Категории земель	млн га	% от мира
всего земель	1 709.9	12.2
сельскохозяйственные угодья	196.2	3.8
в том числе черноземы	81.9	42.9
в том числе:		
пашня	116.7	8.2
в том числе черноземы	60.7	52.6
неиспользуемая пашня	19.7	
в том числе пригодная для введения в с/х оборот	11.9	

## Прогноз развития зерновой отрасли России

### Прогнозируемые изменения:

- увеличение инвестиций на повышение плодородия почв и развитие мелиорации земель сельскохозяйственного назначения,
- стимулирование улучшения использования земельных угодий;
- ускорение обновления технической базы агропромышленного производства на базе восстановления и развития российского сельскохозяйственного машиностроения;
- экологизация и биологизация агропромышленного производства на основе применения новых технологий в растениеводстве, животноводстве и пищевой промышленности в целях сохранения природного потенциала и повышения безопасности пищевых продуктов.

### К 2030 году:

- **Валовой сбора более 127 млн. т,**
- **Рост экспорта зерна свыше 47 млн т;**

**Благодарю за внимание!**

**Аркадий Леонидович Злочевский**  
Российский Зерновой Союз

