

ФАНО РОССИИ
Всероссийский институт аграрных
проблем и информатики
имени А.А. Никонова



ПРИОРИТЕТЫ АГРОПРОДОВОЛЬСТВЕННОЙ ПОЛИТИКИ РОССИИ

А.В. Петриков



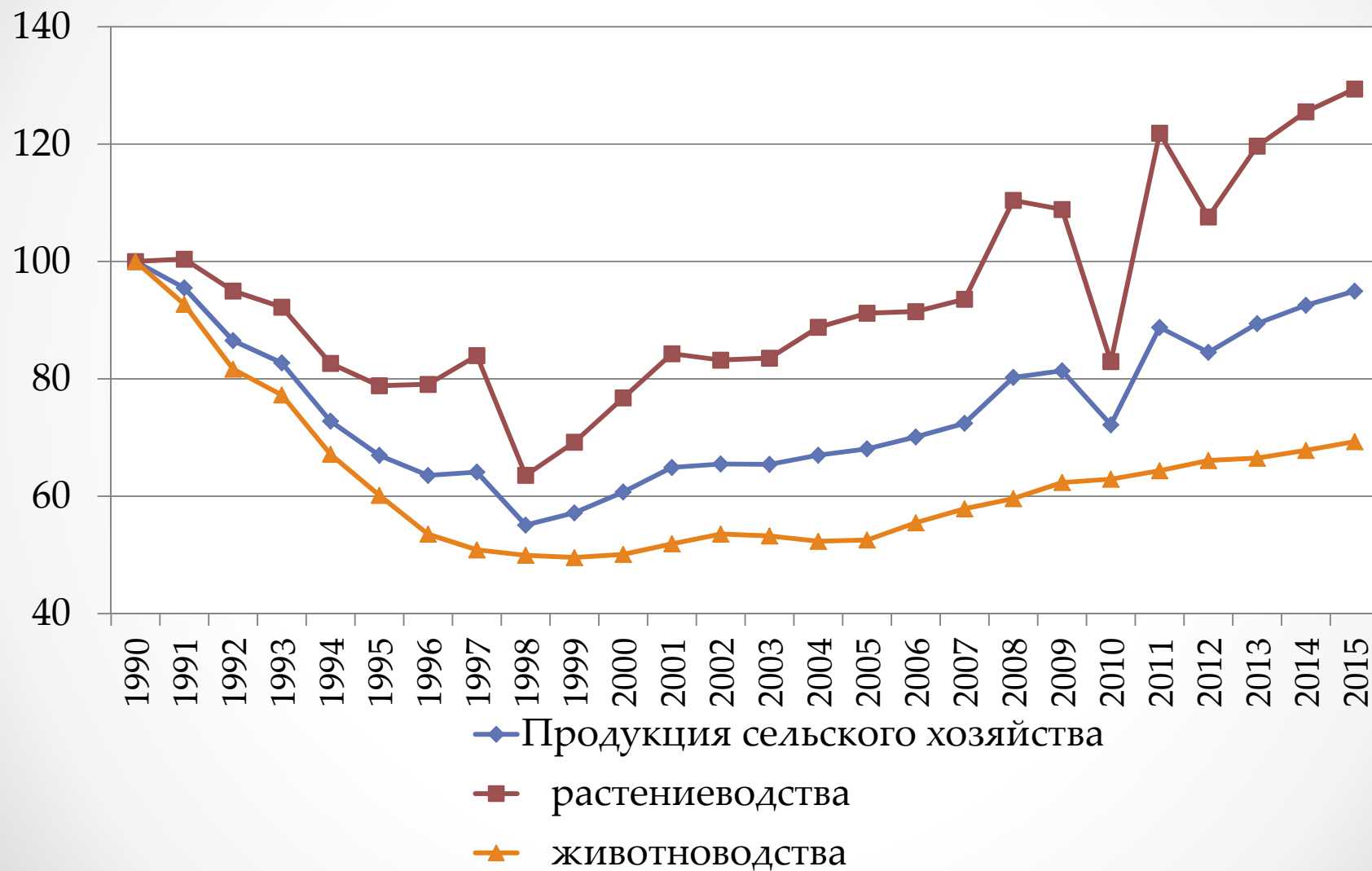
Всероссийский институт аграрных
проблем и информатики
имени А.А. Никонова

- участие в подготовке приоритетного национального проекта «Развитие АПК»
- разработка Госпрограммы развития сельского хозяйства на 2008-2012 гг.
- разработка методологии Всероссийских сельскохозяйственных переписей 2006 и 2016 гг.
- подготовка Стратегии устойчивого развития сельских территорий России до 2030 г.

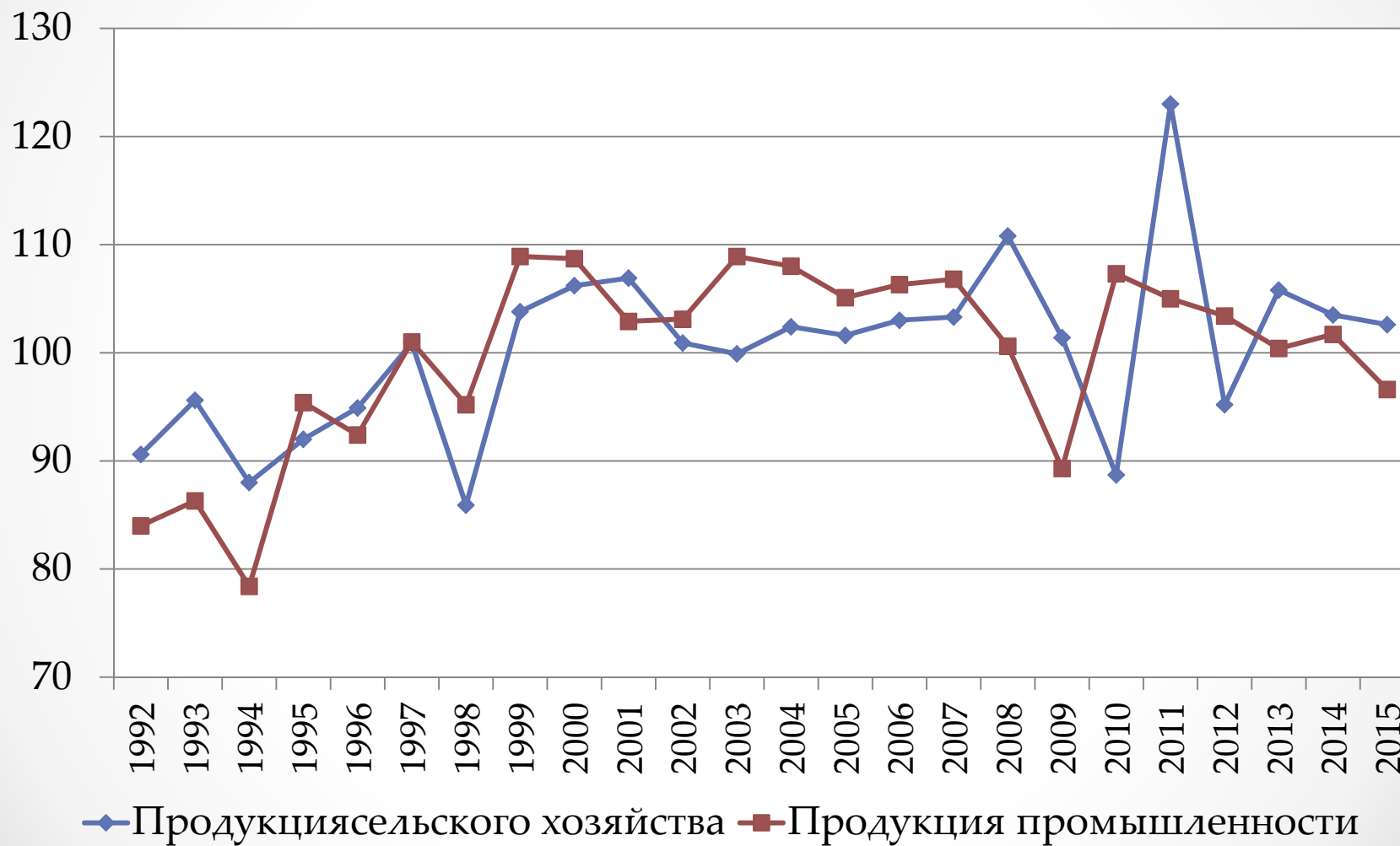
Сельская местность и сельское хозяйство России (2015 г.)

		УДЕЛЬНЫЙ ВЕС РОССИИ В МИРОВОМ СЕЛЬСКОМ ХОЗЯЙСТВЕ (2014 г.)	%
СЕЛЬСКОЕ НАСЕЛЕНИЕ , млн.чел.	37,9	<i>в производстве продовольствия</i>	2,1
<i>Доля в общей численности населения, %</i>	26	<i>в экспорте продовольствия</i>	1,2
СЕЛЬСКИЕ НАСЕЛЕННЫЕ ПУНКТЫ (2010 г.)		<i>в импорте продовольствия</i>	3,0
<i>единиц</i>	153 124	в производстве:	
<i>пункты без населения ед.</i>	19 416 (13%)	<i>зерна в целом</i>	4,0
<i>пункты с населением до 6 чел., ед.</i>	22 971 (15%)	<i>пшеницы</i>	8,2
ХОЗЯЙСТВА (ВСХП-2016)		<i>масличных культур</i>	2,4
Сельскохозяйственные организации, тыс.ед.	36,7	<i>молока</i>	6,3
<i>удельный вес в валовой продукции, % (2015)</i>	49,5	<i>говядины</i>	2,3
Фермеры и индивидуальные предприниматели, тыс.ед.	175,6	<i>свинины</i>	2,3
<i>удельный вес в валовой продукции, % (2015)</i>	11,1	<i>мяса птицы</i>	3,8
Личные подсобные хозяйства, млн.ед.	18,2		
<i>удельный вес в валовой продукции, % (2015)</i>	37,4		
СЕЛЬСКОХОЗЯЙСТВЕННЫЕ УГОДЬЯ , млн.га.	220,2		
ПОСЕВНАЯ ПЛОЩАДЬ , млн.га.	79,3		
УДЕЛЬНЫЙ ВЕС СЕЛЬСКОГО ХОЗЯЙСТВА (2014 г.)			
<i>в ВВП</i>	4,0		
<i>в численности занятых</i>	9,2		
<i>в основных фондах</i>	2,7		
<i>в инвестициях в основной капитал</i>	3,7		

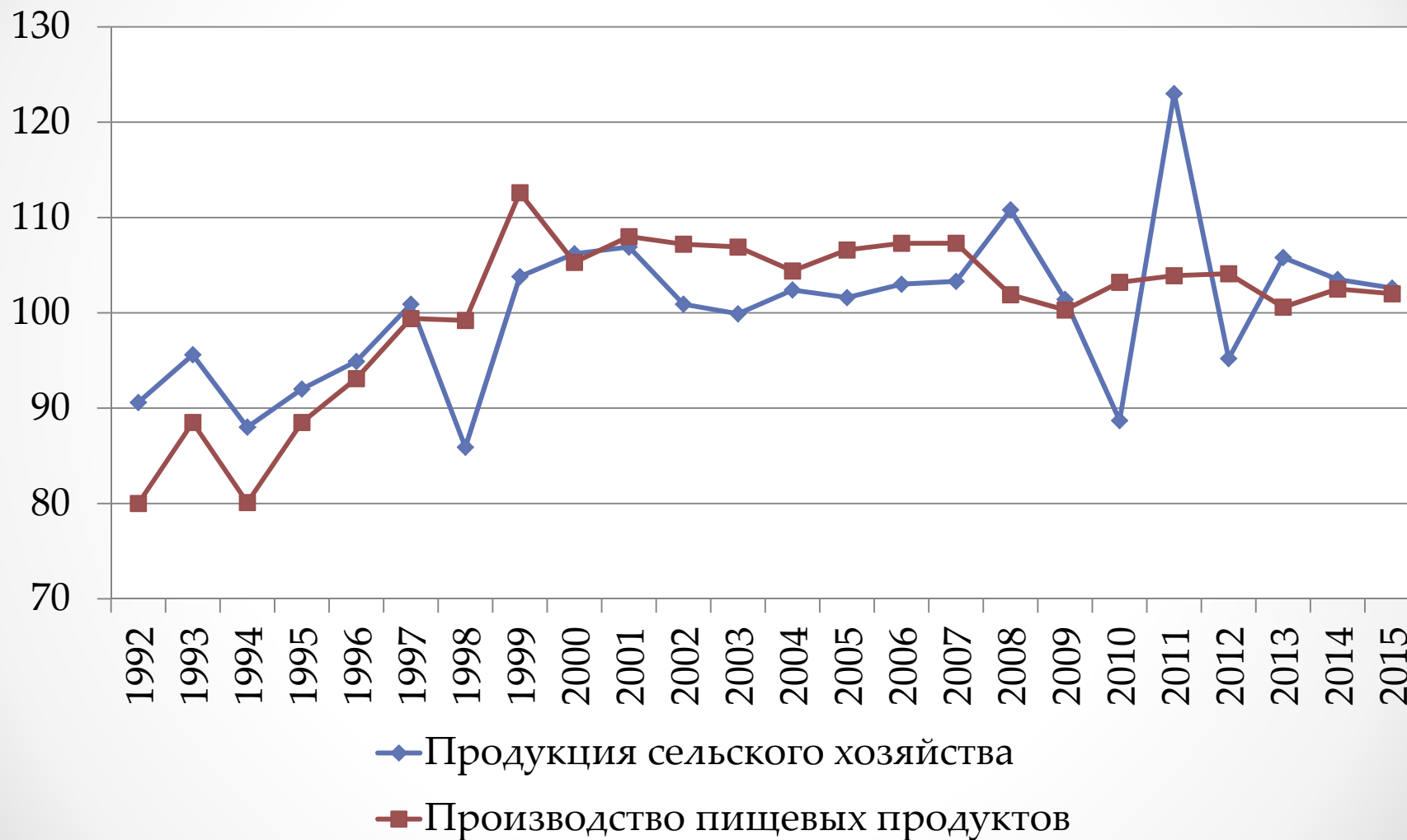
Индексы производства в сельском хозяйстве, 1990 = 100%



Индексы производства в сельском хозяйстве и промышленности, % к предыдущему году



Индексы в сельском хозяйстве и пищевой промышленности, % к предыдущему году



Основные институциональные факторы экономического роста в сельском хозяйстве

- Формирование рыночно ориентированных сельскохозяйственных единиц
- Принятие ФЗ «Об обороте земель сельскохозяйственного назначения», «О развитии сельского хозяйства» и соответствующей Госпрограммы
- Создание отраслевых финансовых институтов (Россельхозбанк, Росагролизинг, кредитные кооперативы)
- Стимулирование притока капитала в отрасль

Внешняя торговля продовольствием и сельскохозяйственным сырьем РФ, млн. долл. США

	Экспорт	Импорт	Сальдо
Январь - июль			
2016 г.	8 414	13 581	-5 167
2015 г.	8 143	14 799	-6 656
2014 г.	10 293	23 717	-13 424
2013 г.	7 539	23 512	-15 973
2012 г.	8 807	22 223	-13 416

Данные Росстата России

Рентабельность сельскохозяйственных организаций (без субъектов малого предпринимательства)

	Рентабельность проданных товаров, продукции (работ, услуг),%
Сельское хозяйство	
2011г.	10,1
2012г.	12,3
2013г.	6,0
2014г.	18,9
2015г.	22,3
из него:	
растениеводство	
2011г.	14,2
2012г.	15,3
2013г.	11,7
2014г.	20,2
2015г.	35,9
ЖИВОТНОВОДСТВО	
2011г.	7,6
2012г.	10,6
2013г.	2,7
2014г.	18,3
2015г.	15,8

Удельный вес расходов на покупку продуктов для домашнего питания, данные за I квартал соответствующих лет, %

	Все домашние хозяйства	Домашние хозяйства	
		в городской местности	в сельской местности
2016 г.	33,3	32,0	39,5
2015 г.	32,0	30,8	37,8
2014 г.	28,4	27,1	34,6
2013 г.	28,5	27,3	34,9
2012 г.	29,8	28,8	34,8
2011 г.	31,2	30,0	37,0
2010 г.	31,5	30,4	37,1
2009 г.	30,7	29,1	39,1
2008 г.	30,5	29,5	36,1

Удельный вес отечественной продукции в общем объеме товарных ресурсов, %

	Годы		Пороговые значения Доктрины продовольственной безопасности
	2010	2015	
Зерно	99,4	99,2	95
Масло растительное	76,6	83,9	80
Сахар	57,6	83,5	80
Картофель	96,3	97,3	95
Молоко и молокопродукты	79,7	81,2	90
Мясо и мясопродукты	71,4	87,4	85

Индексы инвестиций в основной капитал по видам экономической деятельности, %

	2015 к 2004	2012 к 2004	2015 к 2012
Всего по экономике	174,1	191,5	90,9
Сельское хозяйство, охота и лесное хозяйство	173,8	193,7	89,7
Производство пищевых продуктов	106,7	111,7	95,4

Группировка сельскохозяйственных организаций по прибыли (убытку), 2014 г.

	Удельный вес			
	в общей численности организаций	в численности прибыльных организаций	в общей сумме прибыли	в объеме выручки
Убыточные организации	19,5	X	X	8,8
Прибыльные организации	80,5	100,0	100,0	91,2
В том числе с суммой прибыли на одну организацию, млн. руб.:				
- до 5,0	53,6	66,5	3,6	14,1
- от 5,0 до 10,0	8,2	10,2	3,7	5,5
- от 10,0 до 100,0	16,2	20,2	30,4	29,5
- более 100,0	2,5	3,1	62,3	42,1
	} 18,7	} 23,3	} 92,7	} 71,6
	100	X	X	

Основные направления новой структурной политики в сельском хозяйстве

- Расширение доступа к государственной поддержке малых и средних хозяйств за счет «прямых выплат»
- Стимулирование перехода личных подсобных хозяйств в фермерские
- Поддержка вертикальной сельскохозяйственной кооперации
- Развитие «контрактного сельского хозяйства» - «сетевых ферм», интегрирующих крупный и малый бизнес

Соотношение отечественных и зарубежных сортов, допущенных к использованию, на территории Российской Федерации

годы	Всего в Госреестре	российские	иностраннне	доля российских сортов, %
2010	11994	9769	2425	81,4
2011	12893	9980	2913	77,4
2012	14045	10790	3255	77,8
2013	15154	11291	3863	74,5
2014	16582	12234	4348	73,8
2015	17876	13072	4804	73,1

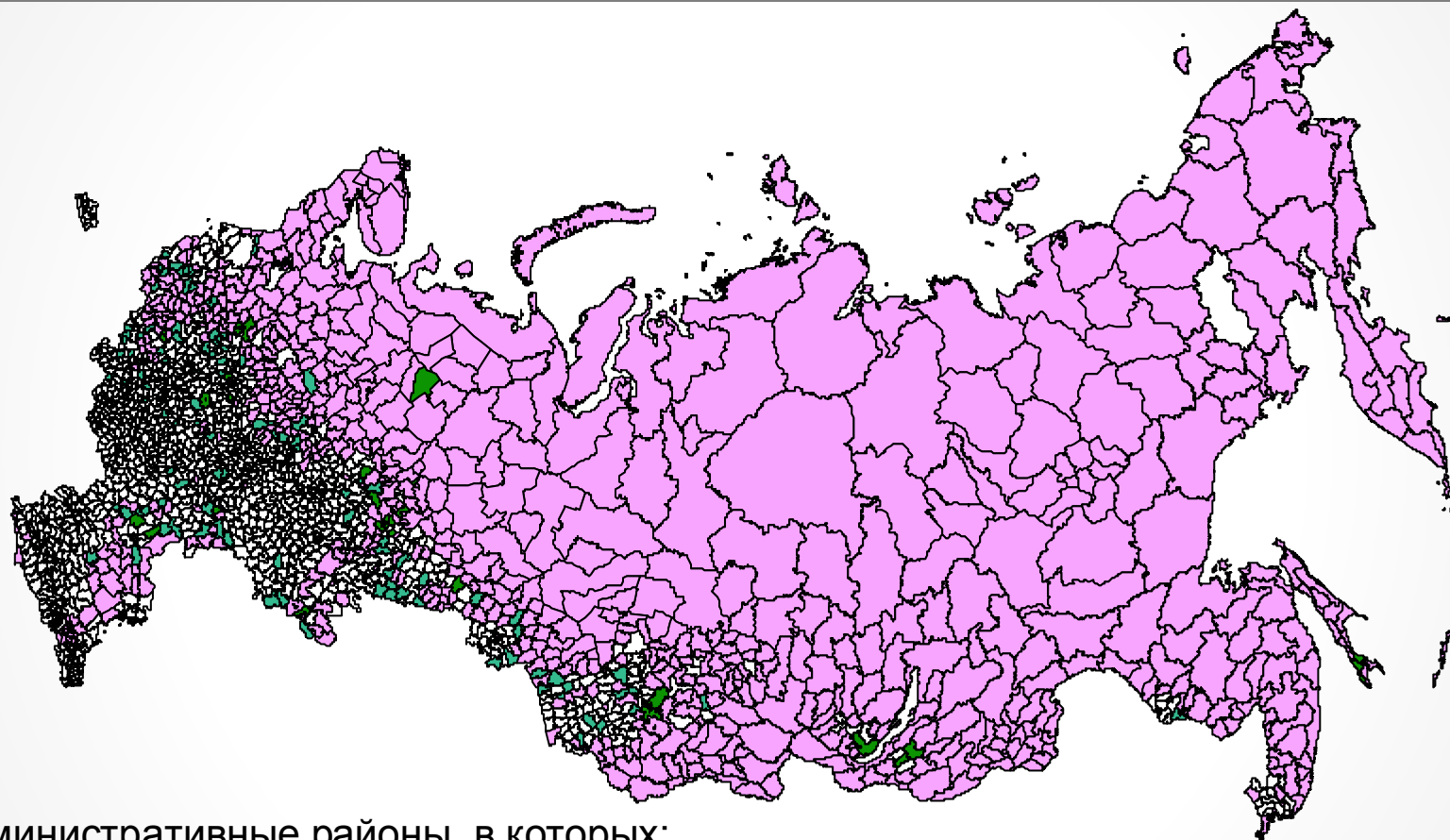
Экспорт и импорт чистопородных племенных животных, голов

	2005	2010	2011	2012	2013	2014
Крупный рогатый скот						
экспорт	5	242	574	426	452	1594
импорт	98	37200	95252	140808	96894	41804
Свиньи						
экспорт	-	-	270	559	-	187
импорт	1404	18364	38808	35812	18540	6777

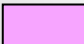


Характеристика бедности сельского населения

	Доля сельских жителей в численности		
	всего населения	малоимущих	крайне бедного населения
2000	26,9	31,9	37
2001	26,8	32,3	38,4
2002	26,7	33,8	43,2
2003	26,7	35,7	47,1
2004	26,5	37	50,6
2005	26,9	38,6	51,2
2006	26,8	39,2	53,1
2007	26,7	40,4	54,9
2008	26,5	42	55,8
2009	26,5	41,9	57,7
2010	26,4	40,2	55
2011	26,2	38,8	50,8
2012	26,1	40,4	44,9
2013	26	41,3	48,5
2014	25,8	38,9	46,9

Рост сельских районов с низкой плотностью населения за 2002-2010 гг.



Административные районы, в которых:

-  в 2002 и в 2012 гг. плотность населения менее 5 чел/ кв.км. (645)
-  в 2002 г. больше 5 чел/ кв.км., а в 2012 г. менее 5 чел / кв.км. (106)
-  в 2002 г. меньше 5 чел/ кв.км., а в 2012 г. более 5 чел/кв.км (27)

БЛАГОДАРЮ ЗА ВНИМАНИЕ!

